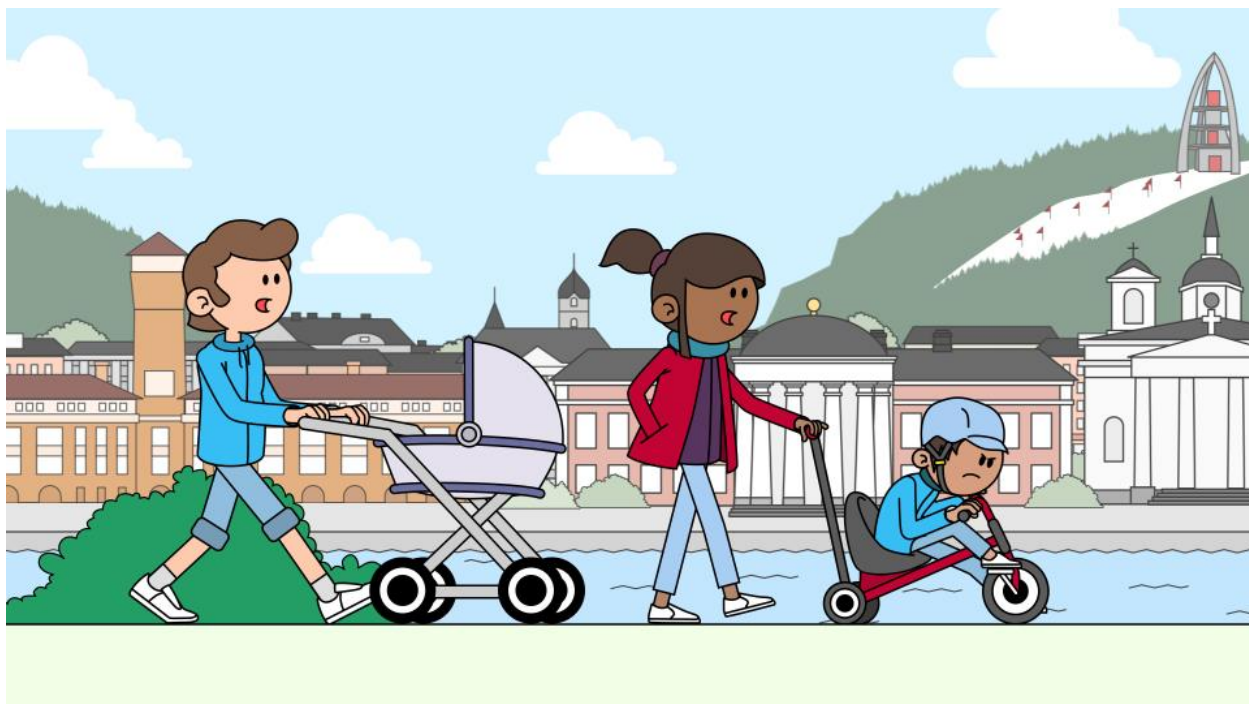


# Mitt Härnösand - 2040



## SÄBRÅ

Ortsdialoger

2019



Härnösands  
kommun



# INLEDNING

Den dokumentation som du tar del av här är tolkningar av det material som inkom under de sex ortsdialogerna som genomfördes våren 2019. Deltagarnas åsikter har sammanställts utan större justeringar och faktagranskning\*.

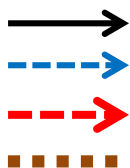
Många viktiga synpunkter inkom under dialogerna som faller utanför ramarna för arbetet med att framställa en ny översikts- och kulturplan till Härnösands kommun. Dessa synpunkter har dokumenterats och vidarebefordrats till berörda förvaltningar och tjänstepersoner.

Vi vill tacka alla engagerade invånare som gav sin tid och kunskap under dessa ortsdialoger.

Dessa sex underlag om kommundelarna Högsjö, Stigsjö, Viksjö, Öarna, Säbrå och Häggdånger kommer att vara grundläggande för kommunen i kommande planeringsarbeten.

\* Den information som justerats är av känslig eller privat karaktär.

# TECKENFÖRKLARING



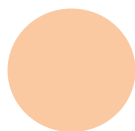
Rörelsestråk, kan vara på land eller vatten och med olika typer av transportmedel



Viktiga mötesplatser



Utvecklingsområden för bostäder eller fritidshus



Viktiga kulturmiljöer och kulturfrämjande platser



Platser som främjar företagsamhet eller utvecklingsområden för företagande



Värdefulla miljöer som bör utvecklas



Värdefulla miljöer som bör skyddas eller bevaras inför framtiden

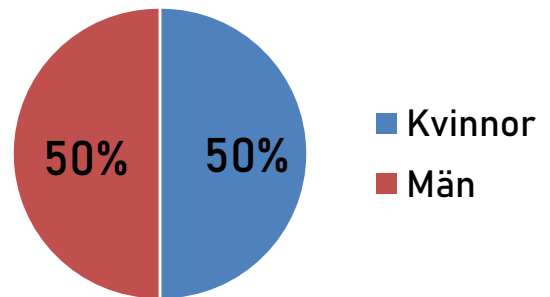
# Ortsdialog Säbrå

Torsdag den 4 april 2019 genomfördes ortsdialog i kommundelen Säbrå.

Deltagande tjänstepersoner: Maja Nordmark, Uno Jonsson, Jonathan Grip & Elisabeth Oxelhöjd.

Deltagande politiker: Britta Thyr.

Deltagande invånare: 20 Stycken



# Mitt Säbrå 2019

*"Som att bo på landet fast i stan"*

Säbrå är en välfungerande serviceort i Härnösands kommun där många småföretagare lever och verkar.

Invånarna beskriver sin plats som att bo på landet fast i stan och här har du nära både till naturen och Härnösands tätort.

Till ytan består kommundelen till stor del av skogs- och jordbruksmark, med en sammanhållen bebyggelse kring centrala Älandsbro och mer utspridda gårdar runt omkring.

Närheten till skola, centrum och service är en av Säbrås styrkor idag.

# Mitt Säbrå 2040

Framtidens Säbrå har flera välkända allmänna mötesplatser där ung och gammal kan mötas. Många av dessa platser är i anslutning till kustlinjen och allmänna bryggor har tillkommit där många väljer att fånga kvällssolen.

Natursköna utsiktsplatser är lättillgängliga genom tydliga och informativa vandrings- och promenadstråk. Idrottsplatserna har upprätthållits och föreningslivet är starkt.

Fler bostäder och fritidshus har tillkommit till kommundelen. De flesta ligger i närheten eller med utsikt över vatten, men även ett plusboende och fler lägenheter och radhus har utvecklats i centrala Älandsbro. Den blandade bebyggelsen har resulterat i liv och rörelse på gång- och cykelbanor och grönytor. Cykelvägen som utvecklades på den gamla banvallen har blivit ett populärt rekreations- och transportstråk. Många invånare pendlar med elcykel in till Härnösands tätort för arbete och sommartid passerar cykelturisterna Säbrå via sträckan på väg upp mot Höga Kusten. Flera turister stannar även till på Vagnön som är ett känt besöksmål, både för inbitna golfare och de som bara vill ta del av den vackra naturen.

# FÖRETAGSAMHET

I Älandsbro är företagsamheten starkt kopplad till industri, småföretagande, skogs- och jordbruk. Inför framtiden vill invånarna ge företagarna förutsättningar att utvecklas och att fler branscher kan bli en del av företagsamheten i kommundelen. Invånarna lyfter flertalet platser som kan vara lämpliga för industri eller större verksamheter, men även en nyare form av företagande kopplat till besöksnäringen. Förbättrade kommunikationer genom buss- och cykeltrafik kan göra att Älandsbro blir en tydligare del av Härnösands tätort där båda platser kan utvecklas och stärkas av varandra.





# SÄBRÅ

5.

4.

6.

1.

2.

6.

3.

Skälansjön

Stor-Vegsjön

Furuhult

Aspnäs

Mörtsjön

Mörtsal

Vålänger

Am

E4

Överdalen

Örtjöm

Hugsjö

Ramsås

Nässland

Kragom

Innerfälle

Finsvik

Kullarmark

Ålandsbr

Ulvvik

Strinnar

Vagnön

Boda

Brunne

Ulträ

Locke

Säbrå kyrka

Byåker

718

Billsta

Nässjön

Långsjön

Hamre

Stigsjö kyrka

Vike

Nyland

Fröland

Öje

Mark

Hällenyland

Ytterfälle

Håggsjö

Antjärn

E4

Håggsjön

Svartvik

Solumsjö



# FÖRETAGSAMHET

1. I anslutning till Älands återvinnings anläggning ser invånarna ett potentiellt område för utveckling av industri eller andra större verksamheter.
2. Centrala Älandsbro ska fortsätta vara en plats för småföretagande, service och handel. I anslutning till nuvarande industri menar vissa av invånarna att det måste finnas markyta förutökning av nuvarande verksamheter eller utveckling av liknande. Man ser även möjlig industrimark på Trafikverkets gamla fastighet.
3. De boende anser att Vagnön ska kunna utvecklas ur ett boende-, besöksnäring- och rekreationsperspektiv. Förslag att skapa en golfresort, camping och badplatser för allmänheten framkommer under dialogen.
4. Sågverket i Rö lyfts fram som potentiell utvecklingsmiljö för företagsamhet.
5. Vid utveckling av promenad och cykelstråk på gamla banvallen mellan Härnösand-Älandsbro-Högsjö. Finns stor potential för företagande längs sträckan.
6. Middagsberget och Uvberget pekas ut som platser som kan utvecklas ur ett rekreationsperspektiv.

# FÖRFLYTTNING & MÖTESPLATSER

Invånarna i Säbrå menar att transportleden (E4:an) är en stor resurs för kommundelen och att vid en framtida omdragning skulle mer fokus hamna på Älandsbro som ort för handel och service. Men trots de mervärden som E4:an ger näringslivet, ser vissa den som en barriär och otrygghet.

Invånarna i Säbrå anser att det finns mycket utvecklingspotential gällande förflyttning och kommunikationer till och från kommundelen. Man ser gärna bättre kollektivtrafik på kvällar och helger för att ta del av tätortens utbud, särskilt om man är äldre eller yngre och inte har tillgång till bil.

De boende belyser även att de gärna ser en utveckling av gång- och cykelbana på gamla banvallen från Härnösand till Älandsbro, men i förlängningen även till Högsjöområdet. Detta hade skapat mervärden för företagande, besöksnäring och rekreation.



# FÖRFLYTTNING & MÖTESPLATSER

1. De flesta sociala mötesplatserna återfinns i centrala Älandsbro enligt de boende i Säbrå. Exempel på dessa är skolan, kyrkan, bygdegården, affären och restaurangerna.
2. Aspnäsgården lyfts fram som en mötespunkt
3. Fäbodvallen
4. Golfbanan
5. E4 är en resurs och barriär för de boende i kommundelen utifrån förflyttning.
6. Framtida utveckling av gång, cykel och rekreationstråk på den gamla banvallen från Härnösand till Högsjö.

# KULTUR

Kultur i Säbrå kommun del är natur- och kulturhistoriska miljöer, men även kulturutbudet som föreningar och privata aktörer står för. Fäbodvallarna (1), gamla kvarnen, hälsokällan (2), Sågverket och fornminnesmärken (3) är några av dessa kulturhistoriska miljöer.

I framtiden vill invånarna att Folketshus ska användas mer då denna plats är en bra arena för kultur och möten (4). Kulturen kan även stärka utvecklingen i kommundelen genom fler utbildningar och prova på-verksamheter lokalt. De boende ser även att en flexibel lokal för hantverk, utställningar och kulturmöten kan skapa förutsättningarna för mer kultur i kommundelen.

En förbättrad kollektivtrafik menar invånarna i Säbrå även kommer att tillgängliggöra det kulturutbud som finns i Härnösands tätort.





# SÄBRÅ

1.



Furuhult

1.



3.



4.



2.



5.



Rö

# LEVA OCH BO

Invånarna förklarar att det idag finns väldigt få lediga bostäder i Säbrå kommun och att det gärna får utvecklas fler inför framtiden. Utvecklingspotential för boendemiljöer ser invånarna kring kustlinjen i Kragom och i anslutning till vägen upp mot Ramsås.

De boende belyser att det i Säbrå kommun är viktigt att i första hand förtäta i anslutning till befintlig bebyggelse för att i liten utsträckning exploatera på skogs- eller jordbruksmark.

Säbråborna anser att utvecklingsområden för bostäder eller fritidshus borde vara i nära anslutning till vattenområden, kust eller sjöar. Men det är även viktigt att ha nära till kommunikationer, service och skogsområden.





# SÄBRÅ

Skälansjön

Mörtsjön

Furuhult

Aspnäs

Stor-Vegsjön

E4

Am

Gryttjom

Huggning

Ramsås

Nässland

Ålandsbro

Kragom

Överdal

Innerfälle

Finsvik

Boda

Kullarmark

Ulvvik

Saltvik

Vågnön

Brunne

Hamre

Ulträ

Locke

Säbrå kyrka

Byåker

718

Billstä

Nässjön

Långsjön

ten

Vike

Nyland

Hällenyland

Fröland

Öje

Mark

Ytterfälle

Sörmärk

Häggsjö

Antjärn

Öjesjön

Häggsjön

E4

Svartvik

Solumssj





Vålånger

Rö

E4

Am

Gryttjom

Överdalen

Huggning

Ramsås

Kragom

Innerfälle

Finsvik

5.

Nässland

Älandsbro

3.

Strinni

1.

Ulvvik

4.

Vagnön

Saltvik

2.

Säbrå kyrka

Byåker

Billsta

Nässjön

land

# LEVA OCH BO

1. Kring vägen mot Ramsås, samt mellan Nässtrand och Ramsås pekar invånarna ut boendemiljöer som ska vara attraktiva för äldre.
2. Sträckan mellan kusten och gamla järnvägen ser man som möjligt utvecklingsområde för bostäder, fritidshus eller verksamheter. Viktigt att inte helt skymma havet med för tät exploatering.
3. Kring kustlinjen mot Ulvvik ser man utveckling av villatomter i första hand.
4. Kustlinjen mot Vagnön utpekas som ett utvecklingsområde för bostäder eller fritidshus. Viktigt att allmänna platser blir en del av framtida boendemiljöer här för att inte hela kustlinjen ska bli privatiserad. Mot Kragomsberget ser man potentiella platser för småhus.



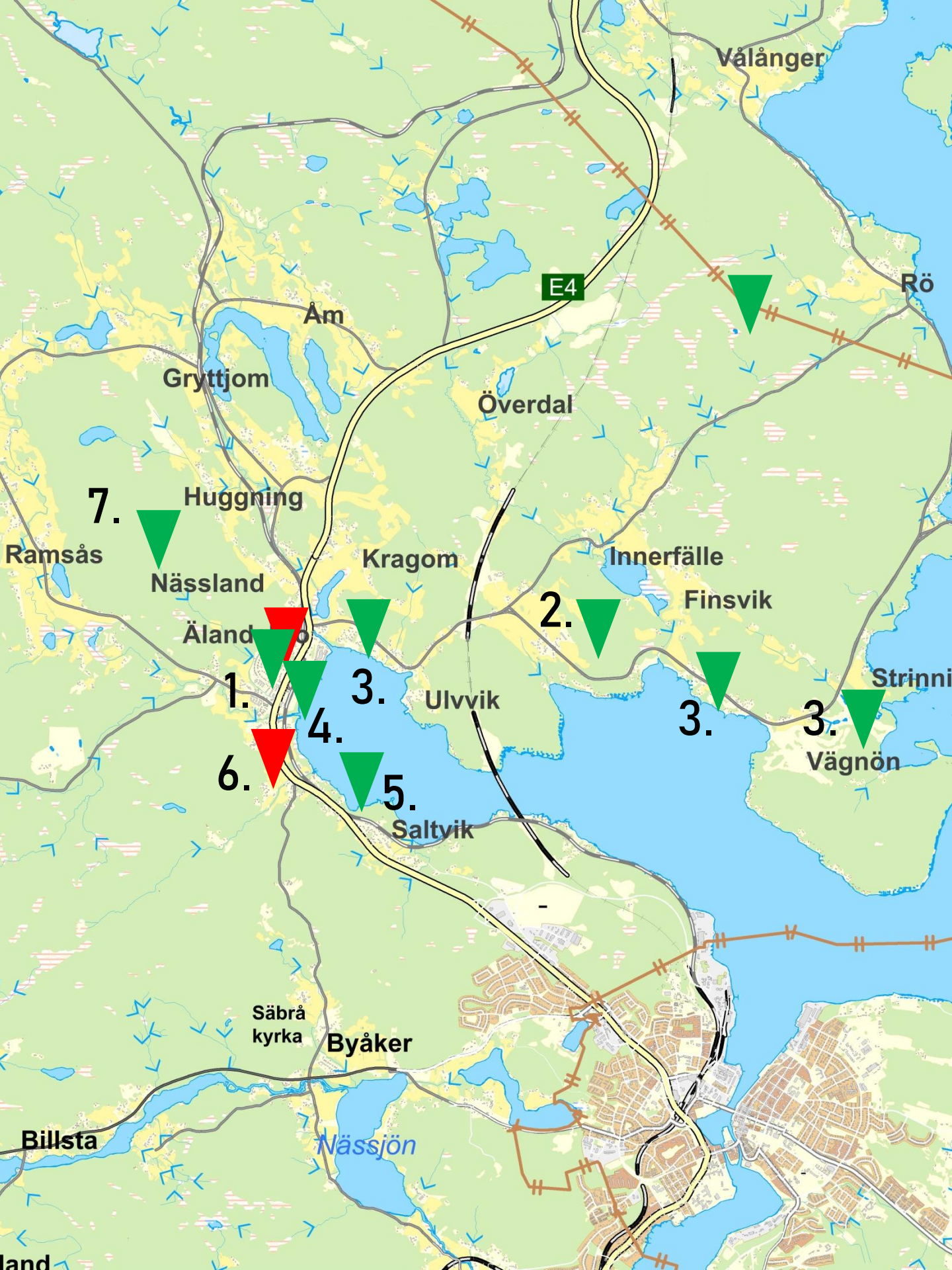
# VÄRDEFULLA MILJÖER

Värdefulla miljöer i Säbrå kommun del som invånarna vill bevara är centrala Ålandsbro, jordbruksmarken och kustlinjen.

Jordbruksmarken lyfter invånarna som viktig ur ett framtida självförsörjningsperspektiv.

Man ser gärna att delar av kustlinjen utvecklas ur ett boende och rekreationsperspektiv. Det finns många vackra områden som invånarna anser hade kunnat vara mer offentligt tillgängliga med bryggor och trevliga miljöer.

Ur ett besöksnäringssperspektiv ser man att platser som Uvberget är viktiga att utveckla.



Vålånger

Rö

E4

Am

Gryttjom

Överdalen

7.

Huggning

Ramsås

Nässland

Kragom

2.

Innerfäle

Finsvik

Äland

1.

3.

Ulvvik

3.

Strinn

Vagnön

6.

4.

5.

Saltvik

Säbrå kyrka

Byåker

Billsta

Nässjön

land





# SÄBRÅ

8.

Aspnäs

Stor-Vegsjön

10.

9.

Am

11.

Gryttjom

Huggning

Ramsås

Näsmland

Åland

Kragom

Ulrvik

Saltvik

Innerfälle

Finsvik

Strönnin

Vagnön

Kullarmark

Boda

Brunne

Brunnnesjön

Hamre

Ulträ

Stigsjö kyrka

Locke

718

Billstä

Nässjön

Säbrå kyrka

Byåker

ten

Vike

Nyland

Hällenyland

Fröland

Öje

Mark

Sörmark

Håggsjö

Antjärn

Ytterfälle

Håggsjön

Svartvik

Solumssj

# VÄRDEFULLA MILJÖER

1. Området kring centrala Älandsbro får gärna fortsätta utvecklas, men jordbruks- och skogsmarken vill invånarna gärna bevara.
2. Uvberget är en bra plats för rekreation och besöksnäring. Här är det fin utsikt över Älandsfjärden. Tillgängliggör och informera mer om denna plats.
3. Platser som gärna kan få bli mer allmänna med badplatser och tillgång till vattnet.
4. Området mellan vattnet och industriverksamheten har utvecklingspotential men invånarna har olika åsikter om vad ytan borde användas till.
5. Utveckla gång- och cykelsträcka till centrala Härnösand på gamla banvallen.
6. Jordbruks- och skogsmark bör bevaras i stor utsträckning.
7. Näslandsån är rikt på djur- och växtliv men håller på att växa igen.
8. Området kring Aspnäs har potential inför framtiden.
9. Åm är naturskönt och har bra badmöjligheter.
10. Promenadstråket kring Stora Vegsjön lyfts fram som värdefullt för framtiden och får gärna utökas runt hela sjön.
11. Middagsbergets utsiktsplats.