

Fastlandet 2:90

23.11.24

Arkitema ..



Sambeslægtningsselskabet

Arkitektonisk idé



Situationsplan

BTA:
Lameller Hus A-E (4 våningar+vind): 8900 m²
Radhus Hus G: 1575 m²

Ca 120 st lägenheter i lameller Hus A-E
9 st radhus Hus G
Totalt 129 st bostäder

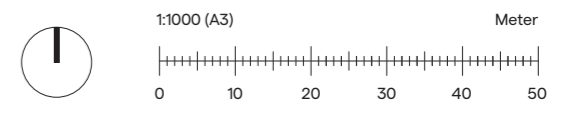
P-behov Hus A-E: 90 p-platser (p-tal 0,75)
P-behov besökande Hus A-E: 12 ST p-platser (0,1)
Totalt behov hus A-E: 102 p-platser (p-tal 0,72)

P-platser Hus A-E förslag: 92 st (inkl 5 st hkp)
P-platser Radhus Hus G: 9 st

Cykelparkering förslag: ca 240 st

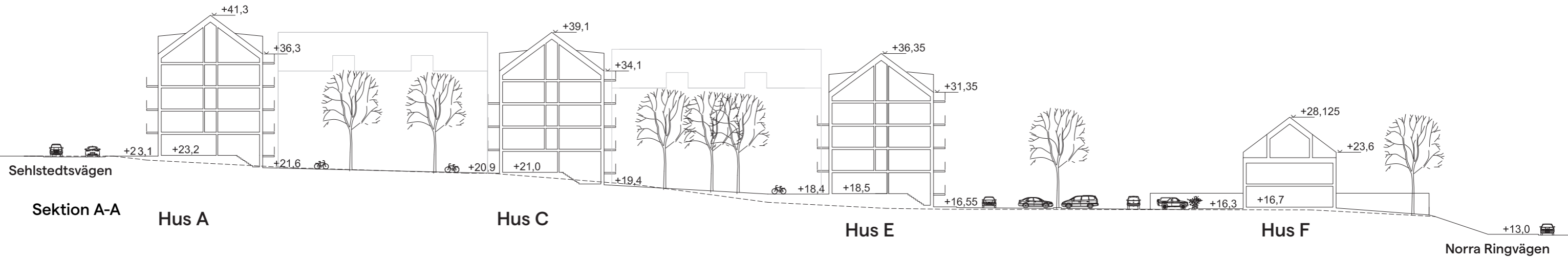
Förklaringar

1. Gård
2. Parkering
3. Komplementsbyggnad med cykelparkering och verkstad
4. Yta för underjordsbehållare



Sektioner

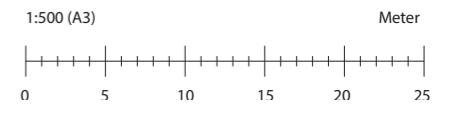
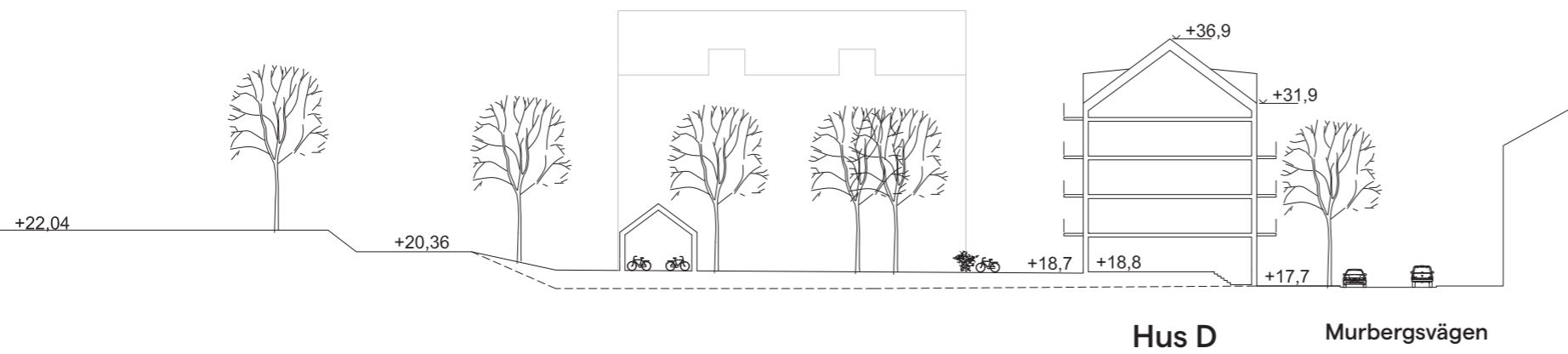
----- Befintlig mark



Sektion B-B



Sektion C-C



Inspiration från Härnösand



Domkapitelhuset



Domprostgården



Norrlands Hypoteksförening



Wulkanska huset



Residenset



Hellströmska huset

Referenser



Kronborgs strandby, Arkitema

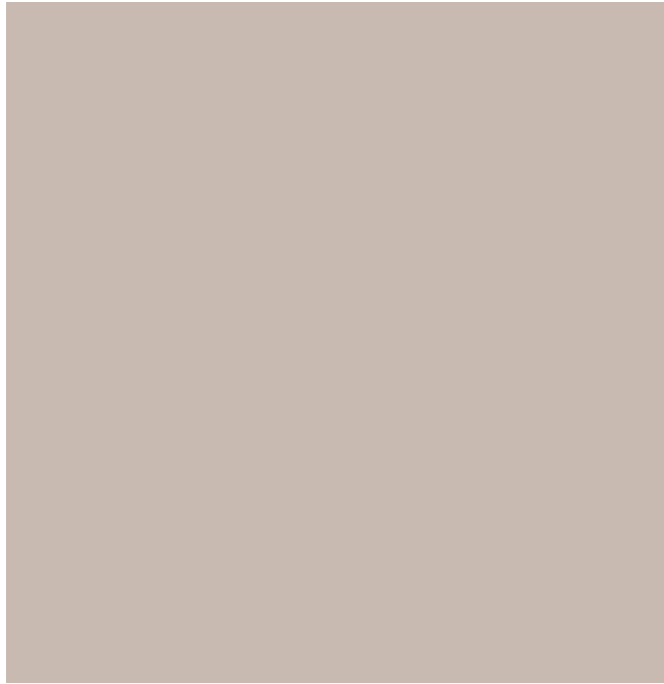


Bostadshus i Munchen, David Chipperfield Architects

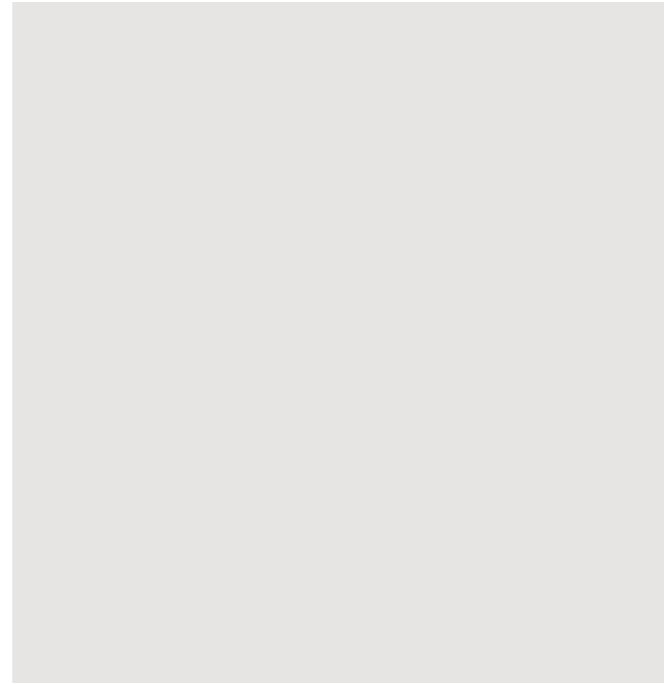


Gårdmiljö

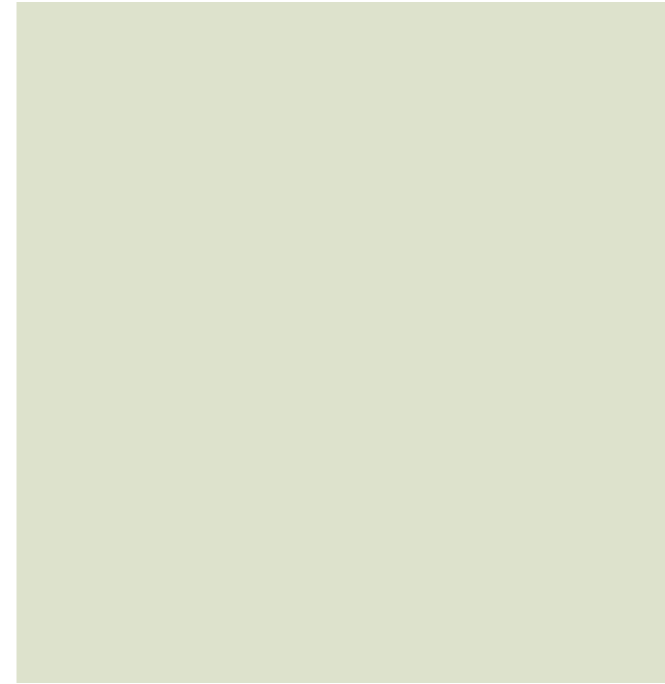
Kulörprogram



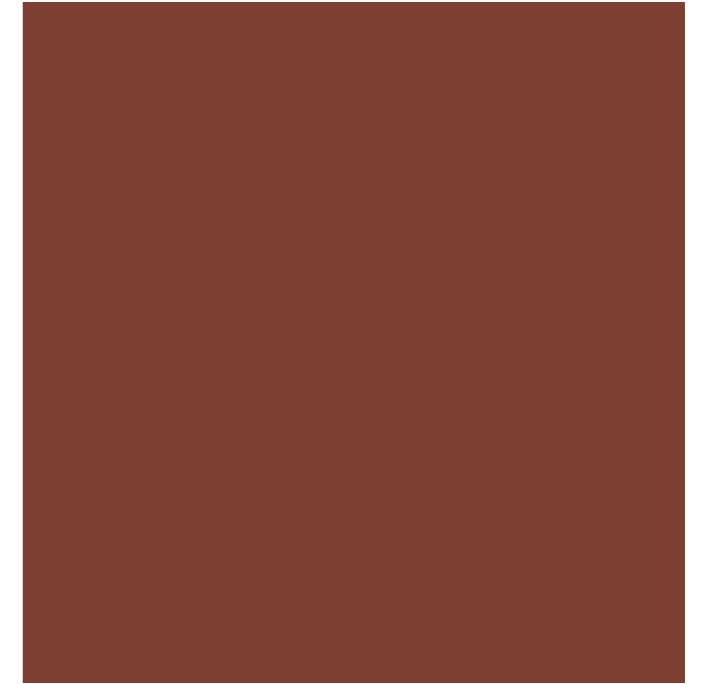
Naturträ



Ljusgrå



Ljusgrön



Röd



Kronborgs strandby, Arkitema



Domkapitelhuset



Wulkanska huset



Härnösands rådhus

Gatuvyer



Gatuvy 1 - Murbergsvägen/Sehlstedtsvägen

Gatuvyer



Gatuvy 2 - Sehlstedtsvägen

Gatuvyer



Gatuvy 3 - Murbergsvägen norrut

Illustrationsbilder



Exempel - Flerbostadshus entrésida



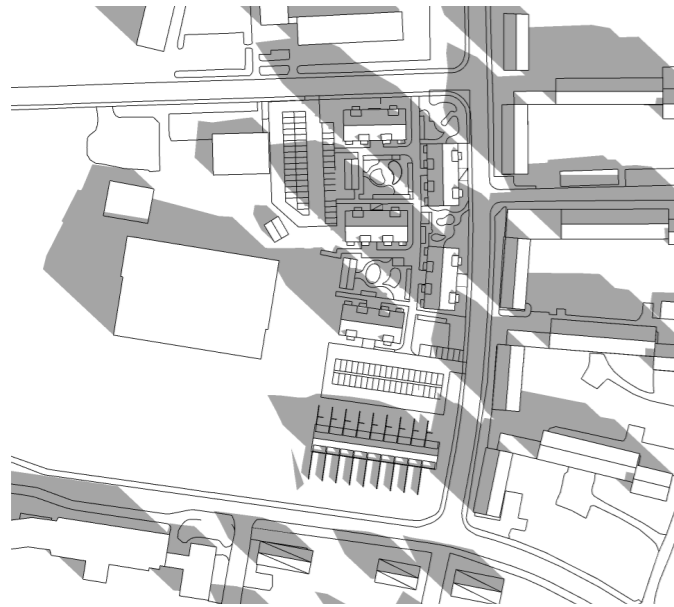
Exempel - Radhus entrésida

Illustrationsbilder

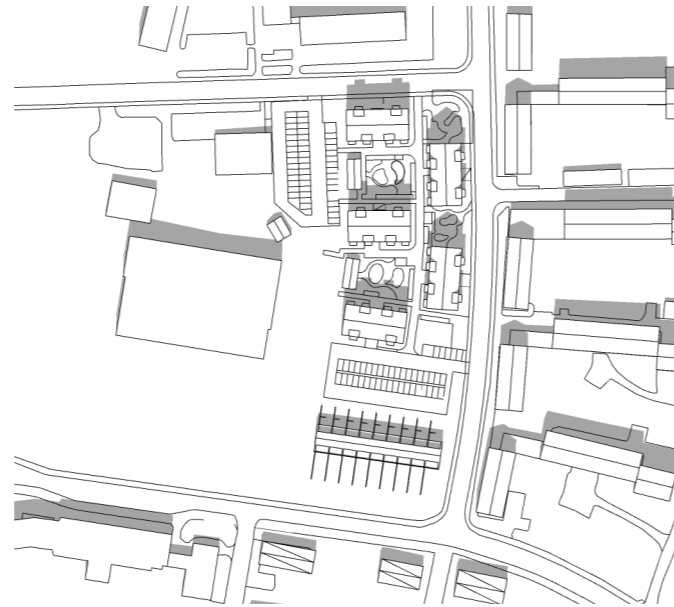


Exempel - Gårdsvy

Solstudier mars



15 mars kl 09:00



15 mars kl 12:00

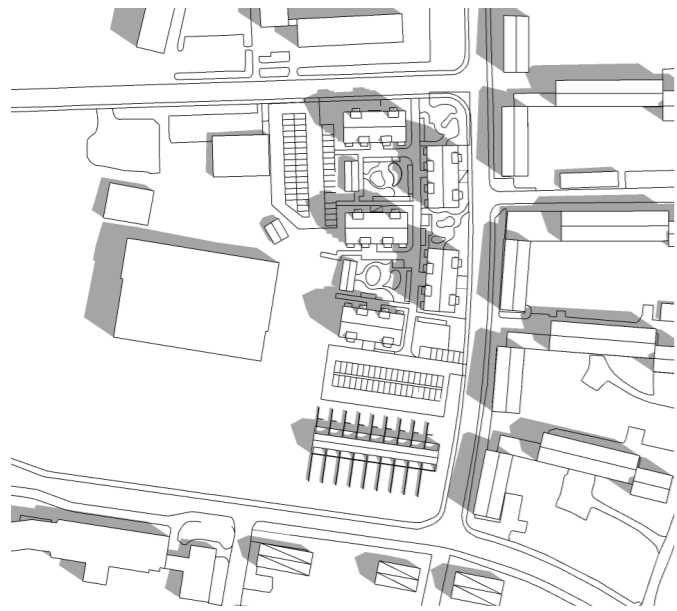


15 mars kl 15:00

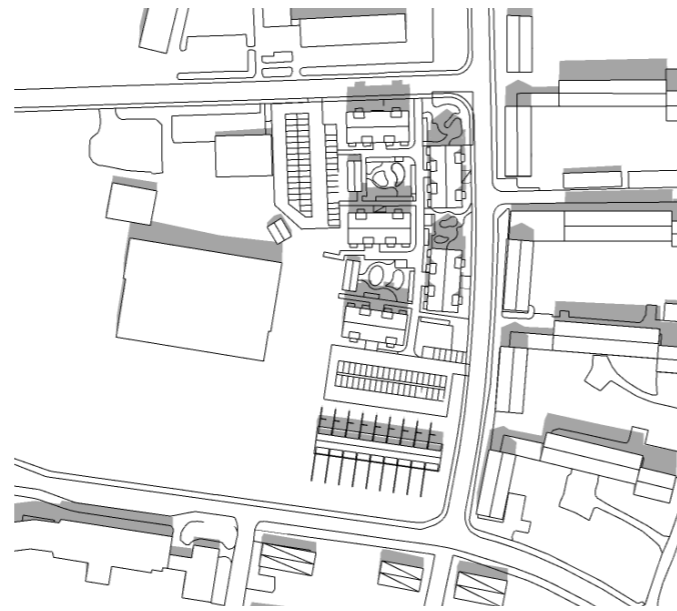


15 mars kl 18:00

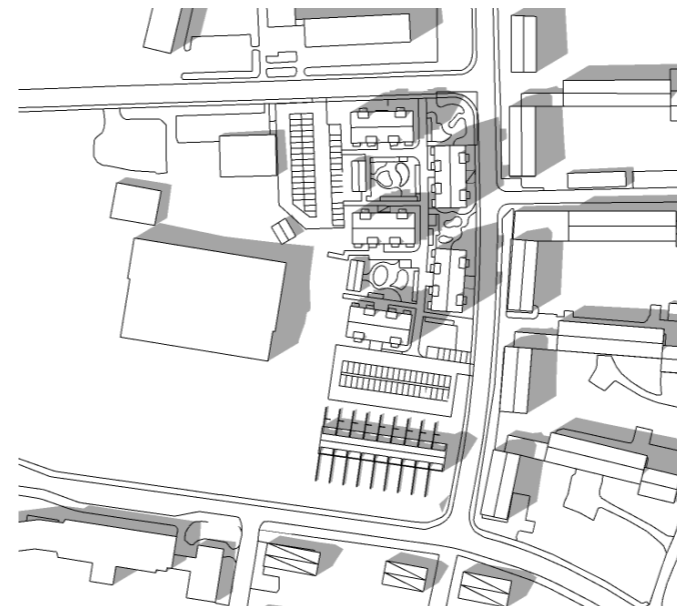
Solstudier juli



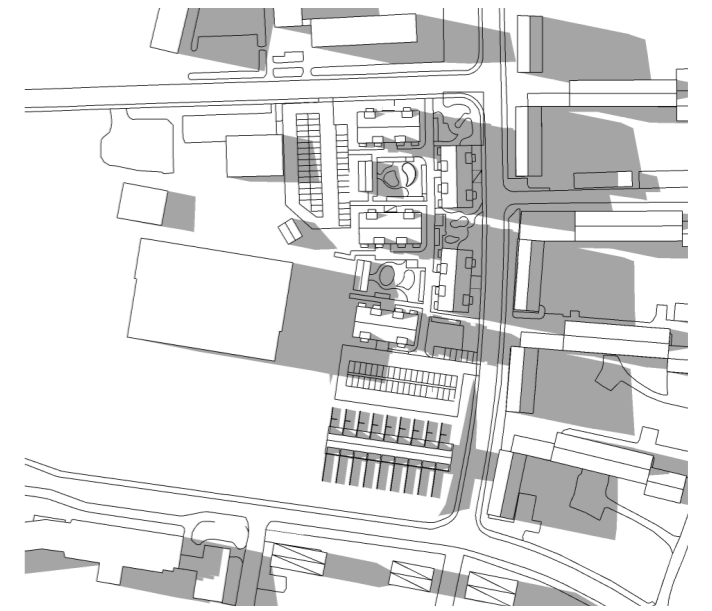
15 juli kl 09:00



15 juli kl 12:00

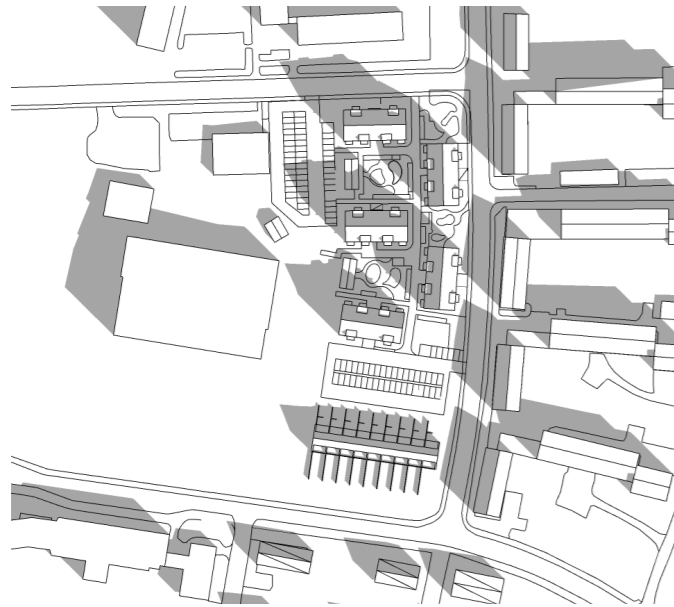


15 juli kl 15:00



15 juli kl 18:00

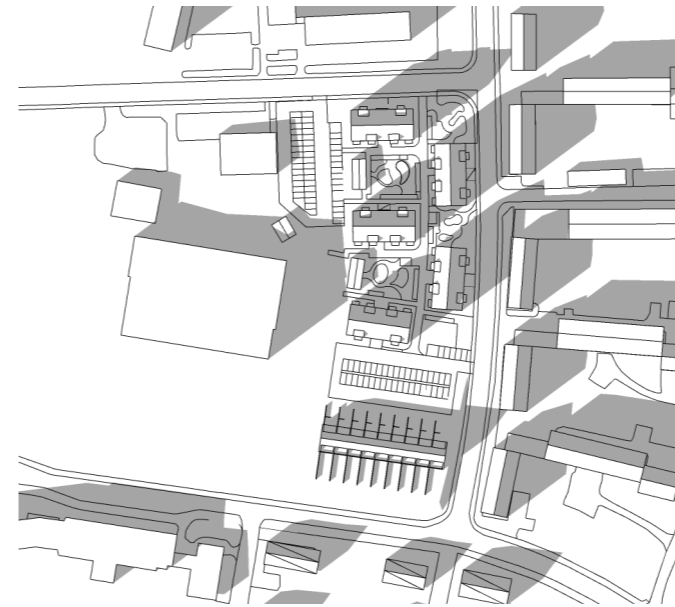
Solstudier september



15 september kl 09:00



15 september kl 12:00



15 september kl 15:00



15 september kl 18:00