

ÖVERSIKTSPLAN 2011

Risk, sårbarhet och hälsa

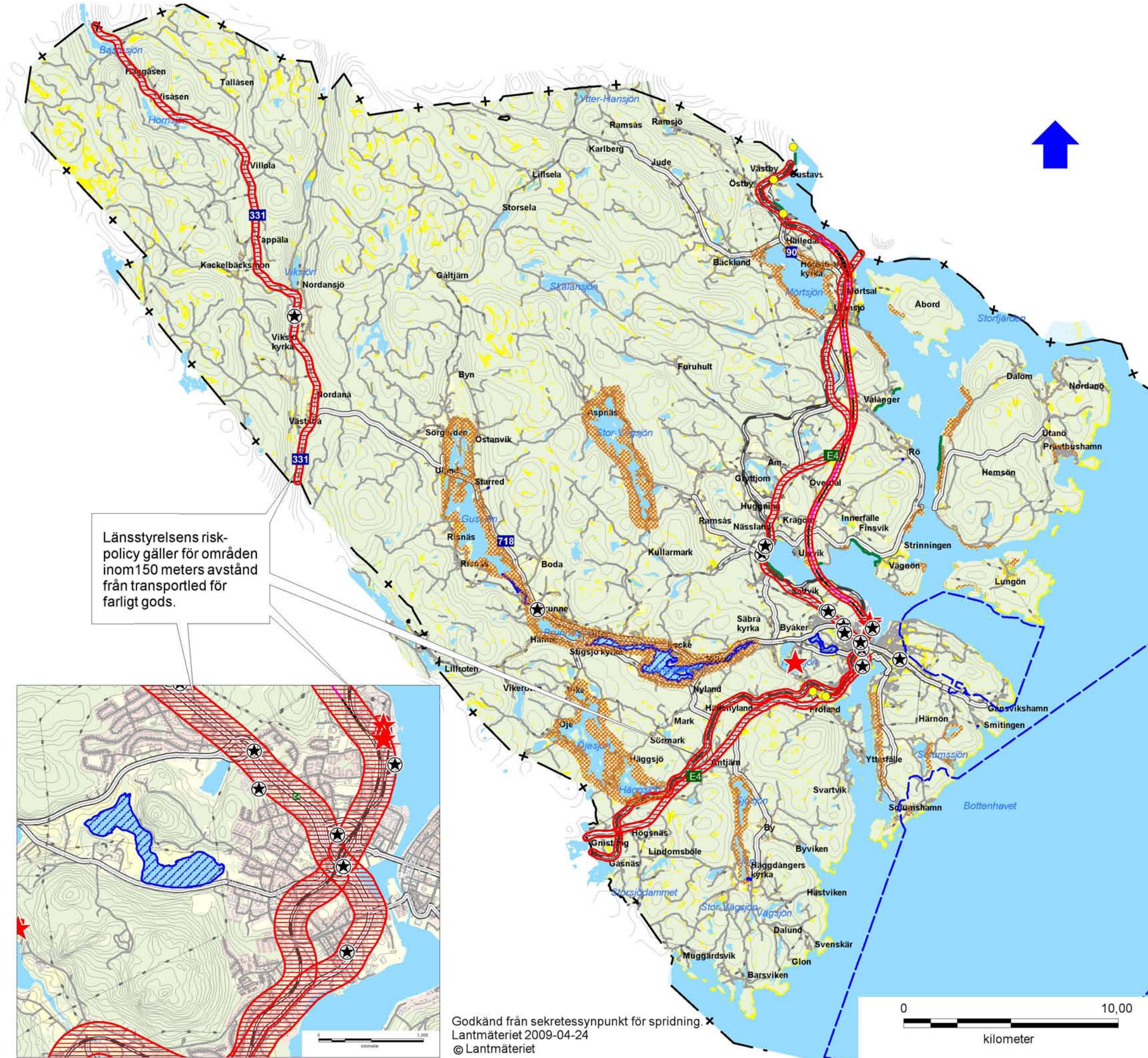
▶ Åter till kapitel 7

Teckenförklaring

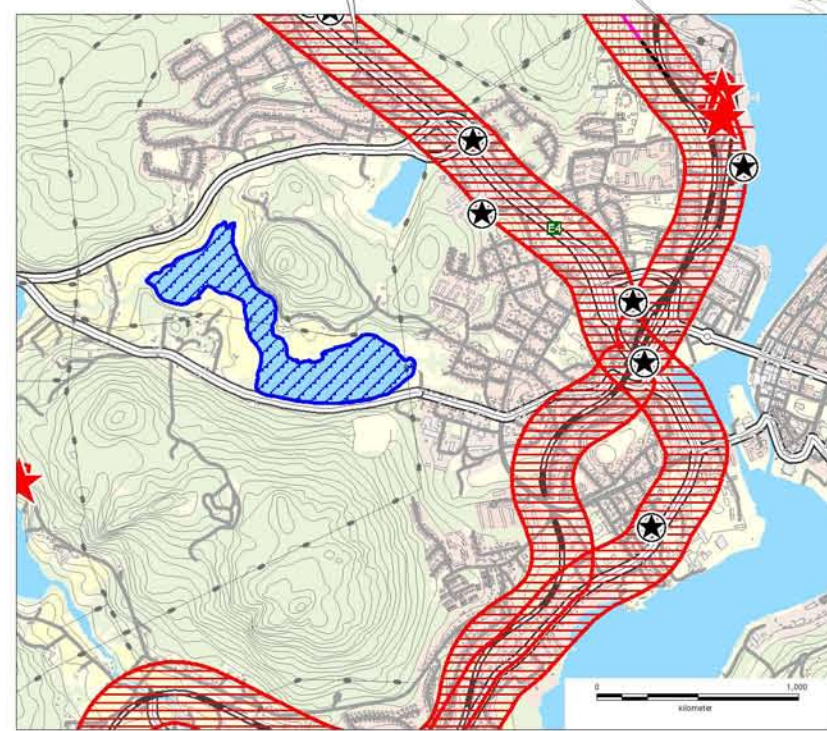
-  Bebyggelse
-  Industrimark
-  Öppen mark, parkmark
-  Skog
-  E4 331 Vägnummer

Potentiella riskområden

-  Primär transportled för farligt gods
-  Bondsjön-Långsjöns vattenskyddsområde
-  Totalförsvaret, påverkansområde
-  Sevesoanläggning
-  Bensinstation
-  Översiktlig geoteknisk undersökning genomförd
-  Förutsättningar för erosion
-  Område där ras och skred har skett



Länsstyrelsens risk-policy gäller för områden inom 150 meters avstånd från transportled för farligt gods.



Godkänd från sekretessynpunkt för spridning. X
Lantmäteriet 2009-04-24
© Lantmäteriet