

### Barn och föräldrar efter familjetyp 2013

#### Sammanboende

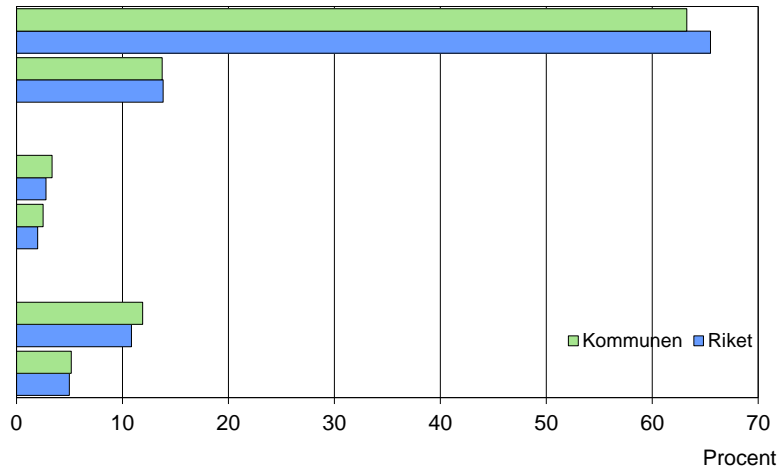
med barn under 18 år  
med yngsta barnet 18+ år

#### Ensamstående män

med barn under 18 år  
med yngsta barnet 18+ år

#### Ensamstående kvinnor

med barn under 18 år  
med yngsta barnet 18+ år



### Barn 0–17 år efter föräldrarnas sammanboendeform 2013

Sammanboendeform	Enligt folkbokföringen						Enl. unders. HEK	
	Kommunen			Riket			Riket 2012	
	Barn Antal	Medelantal % syskon*		Barn Antal 1 000-tal	Medelantal % syskon*		Barn Antal 1 000-tal	%
Barn till sammanboende	3 534	77	1,5	1 550	79	1,3	1 669	82
gifta	2 339	51	1,6	1 093	56	1,4	1 123	55
sambor m. gemensamma barn	1 195	26	1,2	457	23	1,1	497	24
sambor m. enbart särkullsbarn	..	..	..	..	..	..	50	2
Barn till ensamstående män	221	5	0,8	80	4	0,8	84	4
Barn till ensamstående kvinnor	819	18	1,1	316	16	1,1	280	14
Flyttat hemifrån eller ofullst. uppg.	..	..	..	7	0	..	.	.
Samtliga barn	4 605	100	1,4	1 952	100	1,3	2 033	100
Barn till sammanboende bor med båda biologiska föräldrar	3 244	92	1,4	1 459	94	1,3		
mor+styvfar	213	6	1,8	68	4	1,7		
far+styvmor	47	1	2,0	16	1	2,1		

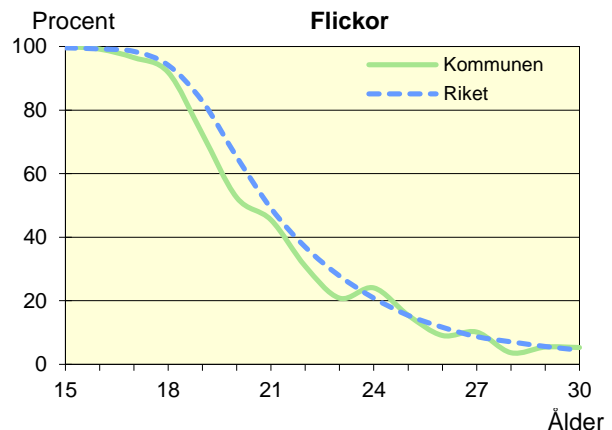
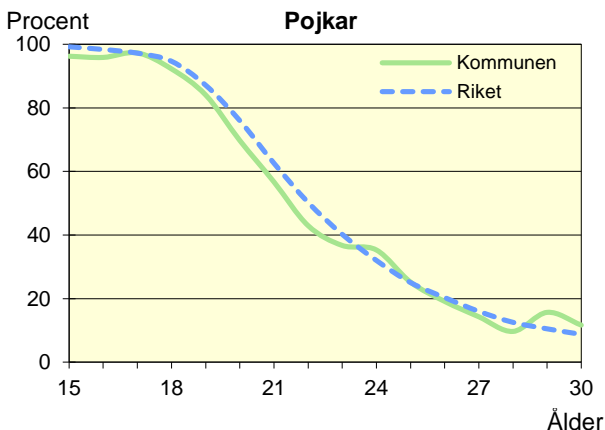
\* Avser hemmaboende barn 0–21 år

Uppgifter saknas om "Barn till sambor med enbart särkullsbarn" p.g.a. brister i folkbokföringen. Dessa

barn ingår i någon av grupperna "Barn till ensamstående män" eller "Barn till ensamstående kvinnor". Se vidare förklaringar i särskilt blad.

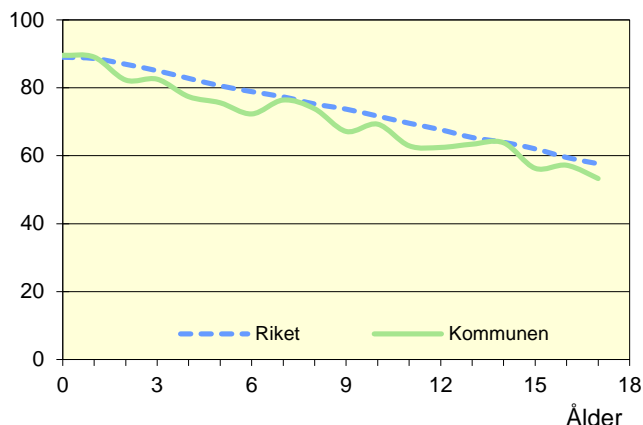
### Hemmaboende ungdomar efter ålder 2013

Andel av ungdomarna i åldern 15–30 år som fortfarande bor hemma



**Biologiska föräldrar 2013**

Andel barn 0–17 år som bor med båda föräldrarna  
Procent

**Barn som bor med båda föräldrarna 2013**

	Vid		
	6 års ålder	13 års ålder	17 års ålder
Kommunen	72	63	53
Riket	79	65	58

Andel (%) av alla i resp. ålder

**Barn vilkas föräldrar separerat 2011–2013**

Barnets ålder	Föräldrarna var		Separationer/100 barn	
	Gifta	Sambo	Kommunen	Riket
0–5 år	57	108	4,5	3,5
6–12 år	70	63	3,3	3,3
13–17 år	49	31	2,8	3,0
0–17 år	176	202	3,6	3,3

**Svensk och utländsk bakgrund 2013**

Födelseland	Procentuell fördelning Kommunen				Riket
	0–5 år	6–12 år	13–17 år	0–17 år	0–17 år
<b>Barn födda i Sverige</b>	94	89	87	90	92
båda föräld. födda i Sverige	74	78	78	77	67
en föräld. född utomlands	8	7	7	7	11
båda föräld. födda utomlands	10	4	1	5	13
<b>Barn födda utomlands</b>	6	11	13	10	8
därav adoptivbarn	0	1	1	1	1
<b>Samtliga barn, %</b>	100	100	100	100	100
<b>Samtliga barn, antal</b>	1 488	1 786	1 328	4 602	1 952 302

**Barn till förvärvsarb. föräldrar 2013**

Familjetyp	Andel (%) av barnen i resp. familjetyp	
	Kommunen	Riket
<b>Sammanboende</b>		
Pappa	86	90
Mamma	82	82
<b>Ensamstående</b>		
Pappa	84	86
Mamma	70	69

Föräldern förvärvsarbetar i november det aktuella året

**Barn till arbetslösa föräldrar 2013**

Familjetyp	Andel (%) av barnen i resp. familjetyp	
	Kommunen	Riket
<b>Sammanboende</b>		
Pappa	8	5
Mamma	7	5
<b>Ensamstående</b>		
Pappa	13	7
Mamma	10	8

Föräldern har varit arbetslös någon gång under året

**Disponibel inkomst i familjer med barn 0–17 år 2013**

Familjetyp	1 barn		2 barn		3 barn		4+ barn	
	Kom.	Riket	Kom.	Riket	Kom.	Riket	Kom.	Riket
Sammanboende föräldrar	458	513	501	553	506	552	462	489
Ensamstående pappor	266	292	295	330	276	337	..	314
Ensamstående mammor	221	239	258	272	284	282	333	303
Alla barnfamiljer	362	421	466	517	473	522	441	448

Avser medianinkomst, tkr