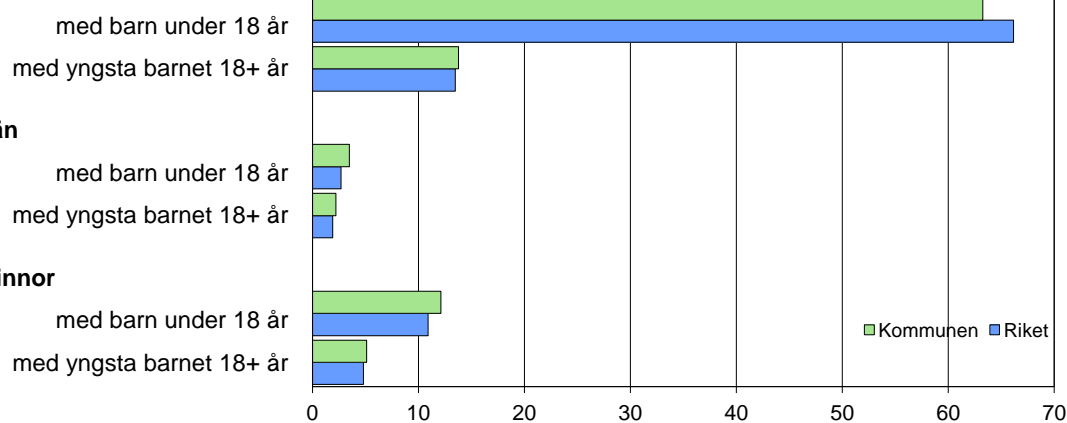
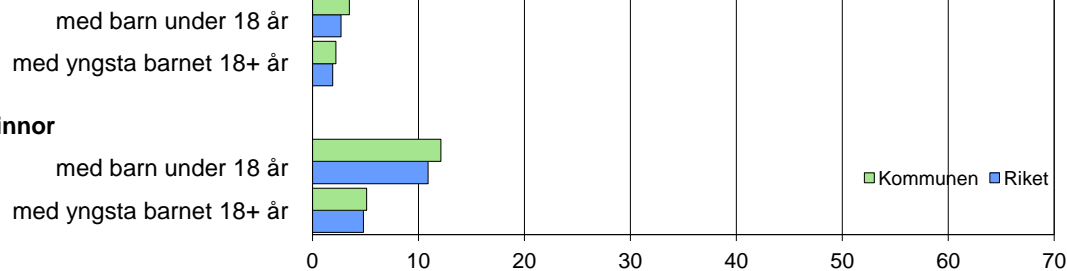


### Barn och föräldrar efter familjetyp 2011

#### Sammanboende



#### Ensamstående män



#### Ensamstående kvinnor



### Barn 0–17 år efter föräldrarnas sammanboendeform 2011

Sammanboendeform	Enligt folkbokföringen						Enl. unders. HEK	
	Kommunen			Riket			Riket 2010	
	Barn Antal	Medelantal % syskon*		Barn Antal 1 000-tal	Medelantal % syskon*		Barn Antal 1 000-tal	%
Barn till sammanboende	3 512	76	1,5	1 528	80	1,3	1 511	80
gifta	2 320	50	1,6	1 071	56	1,4	1 032	55
sambor m. gemensamma barn	1 192	26	1,2	457	24	1,1	422	22
sambor m. enbart särkullsbarn	..	..	..	..	..	..	56	3
Barn till ensamstående män	229	5	0,9	75	4	0,8	78	4
Barn till ensamstående kvinnor	839	18	1,1	309	16	1,1	297	16
Flyttat hemifrån eller ofullst. uppg.	..	..	..	7	0	..	.	.
Samtliga barn	4 612	100	1,4	1 919	100	1,2	1 886	100
Barn till sammanboende bor med båda biologiska föräldrar	3 219	92	1,4	1 434	94	1,3		
mor+styvfar	202	6	1,7	71	5	1,7		
far+styvmor	52	1	2,1	16	1	2,0		

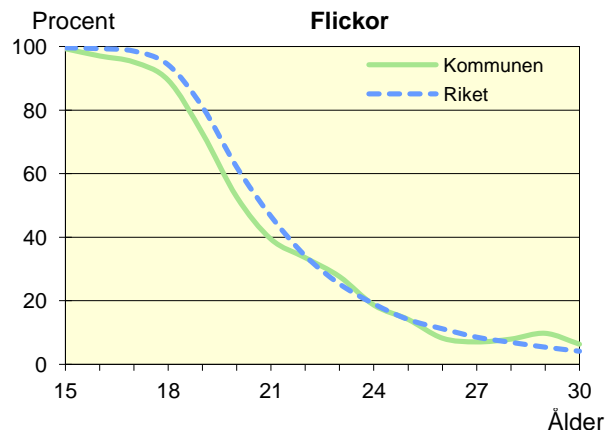
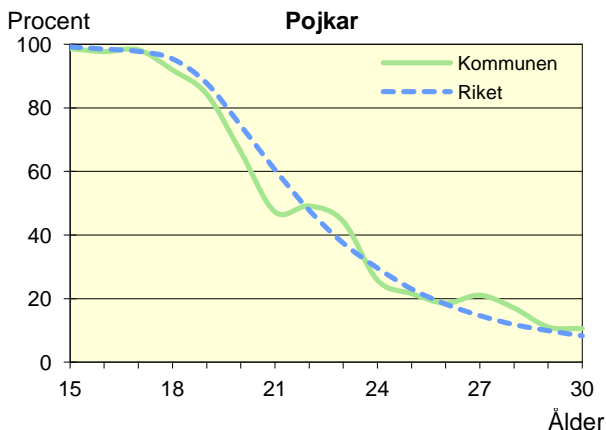
\* Avser hemmaboende barn 0–21 år

Uppgifter saknas om "Barn till sambor med enbart särkullsbarn" p.g.a. brister i folkbokföringen. Dessa

barn ingår i någon av grupperna "Barn till ensamstående män" eller "Barn till ensamstående kvinnor". Se vidare förklaringar i särskilt blad.

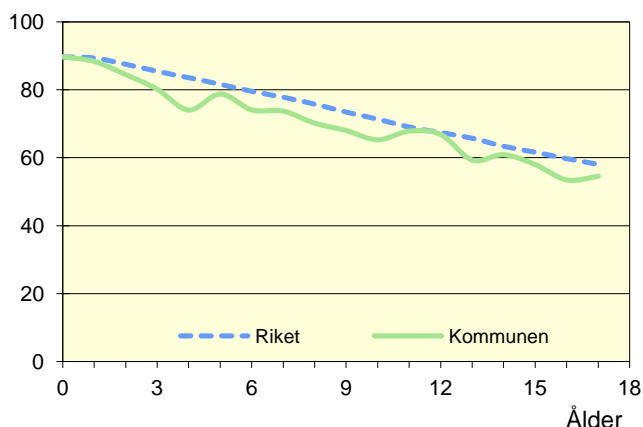
### Hemmaboende ungdomar efter ålder 2011

Andel av ungdomarna i åldern 15–30 år som fortfarande bor hemma



**Biologiska föräldrar 2011**

Andel barn 0–17 år som bor med båda föräldrarna  
Procent

**Barn som bor med båda föräldrarna 2011**

	Vid		
	6 års ålder	13 års ålder	17 års ålder
Kommunen	74	59	55
Riket	80	66	58

Andel (%) av alla i resp. ålder

**Barn vilkas föräldrar separerat 2009–2011**

Barnets ålder	Föräldrarna var		Separationer/100 barn	
	Gifta	Sambo	Kommunen	Riket
0–5 år	64	127	5,1	3,4
6–12 år	77	79	3,9	3,2
13–17 år	66	37	3,3	3,0
0–17 år	207	243	4,2	3,2

**Svensk och utländsk bakgrund 2011**

Födelseland	Procentuell fördelning Kommunen				Riket
	0–5 år	6–12 år	13–17 år	0–17 år	0–17 år
<b>Barn födda i Sverige</b>	97	91	90	93	93
båda föräld. födda i Sverige	78	81	81	80	69
en föräld. född utomlands	8	7	7	7	11
båda föräld. födda utomlands	9	2	2	4	12
<b>Barn födda utomlands</b>	3	9	10	7	7
därav adoptivbarn	0	1	1	1	1
<b>Samtliga barn, %</b>	100	100	100	100	100
<b>Samtliga barn, antal</b>	1 445	1 781	1 385	4 611	1 919 009

**Barn till förvärvsarb. föräldrar 2011**

Familjetyp	Andel (%) av barnen i resp. familjetyp	
	Kommunen	Riket
<b>Sammanboende</b>		
Pappa	89	90
Mamma	83	83
<b>Ensamstående</b>		
Pappa	91	86
Mamma	67	70

Föräldern förvärvsarbetar i november det aktuella året

**Barn till arbetslösa föräldrar 2011**

Familjetyp	Andel (%) av barnen i resp. familjetyp	
	Kommunen	Riket
<b>Sammanboende</b>		
Pappa	8	4
Mamma	8	6
<b>Ensamstående</b>		
Pappa	10	6
Mamma	14	8

Föräldern har varit arbetslös någon gång under året

**Disponibel inkomst i familjer med barn 0–17 år 2011**

Familjetyp	1 barn		2 barn		3 barn		4+ barn	
	Kom.	Riket	Kom.	Riket	Kom.	Riket	Kom.	Riket
Sammanboende föräldrar	464	494	472	527	492	527	480	475
Ensamstående pappor	255	279	258	303	247	301	..	291
Ensamstående mammor	211	225	242	248	250	258	267	283
Alla barnfamiljer	360	407	435	494	462	501	463	436

Avser medianinkomst, tkr