

BUDGET 2006

Komplement

Kommunstyrelsens budgetberednings förslag

Driftbudget 2006

Investeringsbudget 2006-2010

BESLUTSORDNING

Kommunstyrelsen	2005-05-31
Kommunfullmäktige	2005-06-13

Budget 2006

ANSVARsområde	Intäkter	Kostnader	Netto
Kommunstyrelsen	-74 653	169 551	94 898
Stadsbyggnadsnämnden	-5 358	58 598	53 240
Fritids-, kultur- och ungdomsnämnden	-7 954	64 752	56 798
Barn- och skolnämnd	-28 811	372 115	343 304
Utbildningsnämnd	-24 336	120 387	96 051
Vård o omsorgsnämnd	-74 583	403 124	328 541
Individ o familjeoms.nämnd	-31 328	77 954	46 626
Miljönämnd	-2 843	6 783	3 940
SUMMA	-249 865	1 273 263	1 023 398
Kapitaltjänst		-31 230	-31 230
Internt fördelad .KP-pension		-31 000	-31 000
Individuell del + pens skuld		33 000	33 000
Pension utb inkl. löneskatt		25 000	25 000
Härnösand 2015		8 000	8 000
Semsterlöneskuld etc		4 000	4 000
Kommunstyr.oförutsedda		8 000	8 000
SUMMA	0	15 770	15 770
Interna transaktioner	40 000	-40 000	0
TILL RESULTATRÄKN.	-209 865	1 249 033	1 039 168

RESULTATRÄKNING	Utfall		Prognos	Budget		Plan		Plan	
	2003	2004	2005	2005	2006	2007	2008	2009	2010
Verksamhetens intäkter	270,1	302,8		226,1	209,9	216,0	222,0	229,0	236,0
Jämförelsestörande intäkter	55,0								
Verksamhetens kostnader	-1 224,3	-1 238,9	-1 018,6	-1 224,8	-1 249,0	-1 294,0	-1 343,0	-1 381,0	-1 405,0
Besparingar							5,0	17,0	13,0
Överföring nämnders underskott				13,6					
Jämförelsestörande kostnader	-40,0								
Från investering till drift				-1,3					
Tilläggsanslag				-4,1					
Avskrivning	-26,7	-26,8	-25,4	-25,4	-26,0	-26,0	-27,0	-27,0	-27,0
Verksamhetens nettokostn.	-965,9	-962,9	-1 044,0	-1 015,9	-1 065,1	-1 104,0	-1 143,0	-1 162,0	-1 183,0
Finansiella intäkter	27,3	25,3	25,0	25,0	21,5	21,0	21,0	20,0	20,0
Finansiella kostnader	-12,6	-10,4	-11,0	-13,0	-8,5	-8,0	-7,0	-7,0	-5,0
Skatteintäkter	814,0	821,6	847,6	844,0	881,0	915,0	947,0	975,0	1 004,0
Utjämningsystem	134,8	138,8	206,0	175,0	194,0	211,0	218,0	218,0	218,0
Res. före extra ordin. poster	-2,4	12,4	23,6	15,1	22,9	35,0	36,0	44,0	54,0
Årets resultat	-2,4	12,4	23,6	15,1	22,9	35,0	36,0	44,0	54,0
Ökning ansvarsförbindelse pensioner		-13,1	-8,0	-15,0	-15,0	-18,0	-14,0	-13,0	-13,0
Resultat efter ökning ansvarsförbindelse pensioner	-2,4	-0,7	15,6	0,1	7,9	17,0	22,0	31,0	41,0

BETALNINGSFLÖDESANALYS

	Utfall		Budget		Plan	
	2003	2004	2005	2006	2007	2008
<i>DEN LÖPANDE VERKSAMHETEN</i>						
Verksamhetens intäkter	325,1	302,7	226,1	209,9	216,0	222,0
Verksamhetens kostnader	-1 264,3	-1 238,9	-1 231,4	-1 249,0	-1 294,0	-1 338,0
Justering för avsättning ej r.k. poster	2,1	5,8				
Verksamhetens nettobetalingar	-937,1	-930,4	-1 005,3	-1 039,1	-1 078,0	-1 116,0
Skatteintäkter och utjämningsystem	948,8	960,4	1 019,0	1 075,0	1 126,0	1 165,0
Finansiella intäkter	27,3	25,3	25,0	21,5	21,0	21,0
Finansiella kostnader	-12,6	-10,4	-13,0	-8,5	-8,0	-7,0
Extra ordinära intäkter						
Extra ordinära kostnader						
1. Verksamhetsnetto	26,4	44,9	25,7	48,9	61,0	63,0
<i>INVESTERINGAR</i>						
Inköp av mater tillg	-19,3	-14,9	-27,9	-25,0	-32,7	-34,6
Avyttrande av mater tillg	0,4	0,4				
Utbet för inköp av immater tillg						
Avyttrande av immater tillg						
Inköp av finans tillg						
Avyttrande av finans tillg						
2. Investeringsnetto	-18,9	-14,5	-27,9	-25,0	-32,7	-34,6
<i>FINANSIERING</i>						
Utlåning						
Utlåning/ökning långfrist fordringar						
Återbetald utlåning				5,8	5,8	1,4
Upplåning						
Långfristig upplåning			93,0			
Amortering	-5,3	-66,1	-103,0	-20,0	-30,0	-30,0
Kortfristig upplåning						
Amortering						
Övrig finansiering						
3. Finansieringsnetto	-5,3	-66,1	-10,0	-14,2	-24,2	-28,6
4. Justering rörelsekapitalets förändring	43,8	-16,3				
SUMMA FÖRÄNDRING LIKVIDA MEDEL (1+2+3+4)	46,0	-52,0	-12,2	9,7	4,1	-0,1

Justerad balansräkning med anvarsförbindels pensioner som skuld

	1999	2000	2001	2002	2003	2004	2005	2006	2007	2008	2009	2010
Investeringsvolym	31	27	27	28	19	15	25	33	35	32	35	25
Antal invånare	26 001	25 493	25 227	25 193	25 272	25 273						
TILLGÅNGAR												
ANLÄGGNINGSTILLGÅNGAR	811	789	793	784	776	764	764	770	779	784	792	790
OMSÄTTNINGSTILLGÅNGAR	135	124	157	137	147	101	98	113	124	136	148	160
SUMMA TILLGÅNGAR	945	914	951	921	923	865	862	883	903	920	940	950
EGET KAPITAL, AVSÄTTNINGAR OCH SKULDER												
EGET KAPITAL	54	34	-107	-98	-111	-113	-106	-96	-79	-56	-25	18
AVSÄTTNINGAR	594	548	561	570	583	603	607	636	664	690	714	737
LÅNGFRISTIGA SKULDER	140	129	263	253	248	181	166	150	124	93	57	1
KORTFRISTIGA SKULDER	157	202	233	196	204	194	194	194	194	194	194	194
SUMMA EGET KAPITAL, AVSÄTTNINGAR OCH SKULDER	945	914	951	921	924	865	861	883	903	920	940	950
Borgensåtaganden	1 014	1 224	1 191	1 227	1 301	1 284						

Ansvarsförbindelse inkl löneskatt
 Ansvarsförbindelse exkl löneskatt

567 574 588 605 619 631 642
 456 462 473 487 498 508 517

Balansräkning

	1999	2000	2001	2002	2003	2004	2005	2006	2007	2008	2009	2010
Investeringsvolym	31	27	27	28	19	15	25	33	35	32	35	25
Antal invånare	26 001	25 493	25 227	25 193	25 272	25 273						
TILLGÅNGAR												
ANLÄGGNINGSTILLGÅNGAR	811	789	793	784	776	764	764	770	779	784	792	790
OMSÄTTNINGSTILLGÅNGAR	135	124	157	137	147	101	98	113	124	136	148	160
SUMMA TILLGÅNGAR	945	914	951	921	923	865	862	883	903	920	940	950
EGET KAPITAL, AVSÄTTNINGAR OCH SKULDER												
EGET KAPITAL	594	564	428	443	441	453	468	491	526	562	606	660
AVSÄTTNINGAR	53	18	27	29	30	37	33	48	59	71	83	95
LÅNGFRISTIGA SKULDER	140	129	263	253	248	181	166	150	124	93	57	1
KORTFRISTIGA SKULDER	157	202	233	196	204	194	194	194	194	194	194	194
SUMMA EGET KAPITAL, AVSÄTTNINGAR OCH SKULDER	945	914	951	921	923	865	861	883	903	920	940	950
Borgensåtaganden	1 014	1 224	1 191	1 227	1 301	1 284						

SAMMANSTÄLLNING AV NÄMNDERNAS INVESTERINGAR 2006-2010

Nämnd	Ram 2006 (2005 års priser)	2006	2007	2008	2009	2010	Totalt
Kommunstyrelsen	8 300	5 620	8 300	8 300	8 300	8 300	38 820
Stadsbyggnadsnämnden	12 650	18 210	23 210	25 080	22 710	25 710	114 920
Fritid-, Kultur- & ungdomsnämnden	780	1 000	1 000	1 000	1 000	1 000	5 000
Barn- & skolnämnd	1 000	0	0	0	0	0	0
Utbildningsnämnd	800	0	0	0	0	0	0
Individ- & familjeoms.nämnd	100	0	0	0	0	0	0
Vård- & omsorgsnämnd	170	170	170	170	170	175	855
Miljönämnd	0	0	0	0	0	0	0
TOTALT	23 800	25 000	32 680	34 550	32 180	35 185	159 595
Investeringsramar		25 000	30 000	30 000	30 000	30 000	

DETALJERAD SAMMANSTÄLLNING AV NÄMNDERNAS INVESTERINGAR 2006-2010

NÄMND	RAM 2006	Förslag					Totalt
		2006	2007	2008	2009	2010	
KOMMUNSTYRELSEN							
Televäxel		100					100
IT-enheten	800	1 020	800	800	800	800	4 220
- Serverbyten		800					
- Rackinvestering		220					
Kostenhet inkl mottagningskök	300	300	300	300	300	300	1 500
KS-exploateringskonto, spec. se SBK	7 000	4 000	7 000	7 000	7 000	7 000	32 000
- Resecentrum		4 000	7 000	7 000	7 000	7 000	32 000
							0
Hamnen	200	200	200	200	200	200	1 000
- Hamnverksamhet	200	200	200	200	200	200	1 000
- Ny kaj							0
- Hamnkran							0
SUMMA KOMMUNSTYRELSEN	8 300	5 620	8 300	8 300	8 300	8 300	38 820

NÄMND	RAM 2006	Förslag					Totalt
		2006	2007	2008	2009	2010	
BARN & SKOLNÄMND							
Ramanslag	1 000	0	0	0	0	0	0
SUMMA BARN & SKOLNÄMND	1 000	0	0	0	0	0	0
UTBILDNINGSNÄMND							
Ramanslag	800						0
SUMMA UTBILDNINGSNÄMND	800	0	0	0	0	0	0
INDIVID & FAMILJEOMSORG							
Ramanslag	100	0	0	0	0	0	0
SUMMA INDIVID & FAMILJEOMSORG	100	0	0	0	0	0	0
VÅRD- & OMSORGSNÄMNDEN							
Tekniska hjälpm	170	170	170	170	170	175	855
SUMMA VÅRD & OMSORGSNÄMND	170	170	170	170	170	175	855
MILJÖNÄMND							
Inventarier + ADB	0	0	0	0	0	0	0
SUMMA MILJÖNÄMND	0	0	0	0	0	0	0
TOTAL INVESTERINGAR	23 800	25 000	32 680	34 550	32 180	35 185	159 595

KOMMENTARER KRING INVESTERINGAR 2005

Nämnd/enhet	Kommentarer (belopp i kkr)
<u>Kommunstyrelsen</u>	
- IT-enheten	1.020 server- o kommunikationsutrustning, 100 televäxel
- Produktionsköket	300 kostutrustning
- Räddningstjänst	Totalt 575. Inventarier 75, fordon 500
- Expl KS	Resecentrum 4.000
- Hamnen	200 hamnverksamhet
<u>Stadsbyggnadsnämnden</u>	
- Fastighet och mät	Mätinstrument 200.
- Gator och vägar	6.500 pott entreprenör, Trafikmiljö skolor 300, GC-vägar 500, GC resecentrum 500/år i två år, Stadens stränder 500, Tillgänglig stad 150, Resecentrum,Söder Sundsv, se KS exploatering. Gata utökning 6.000 för 2006 och ytterligare 4000 för 2007 och framåt.
- Särsk anordningar	Utbyte väderskydd 50 , staket järnvägsspår 100, handikappanpassning busshållplatser 150.
- Parker och gatuplanter	260 pott entreprenör
<u>Fritid-, Kultur- & ungdomsnämnden</u>	
	1000 (ramanslag)
<u>Barn- & skolnämnden</u>	
<u>Utbildningsnämnden</u>	
<u>Individ- & familjeomsorgsnämnden</u>	
<u>Vård- & omsorgsnämnden</u>	
	170 tekniska hjälpmedel
<u>Miljönämnden</u>	

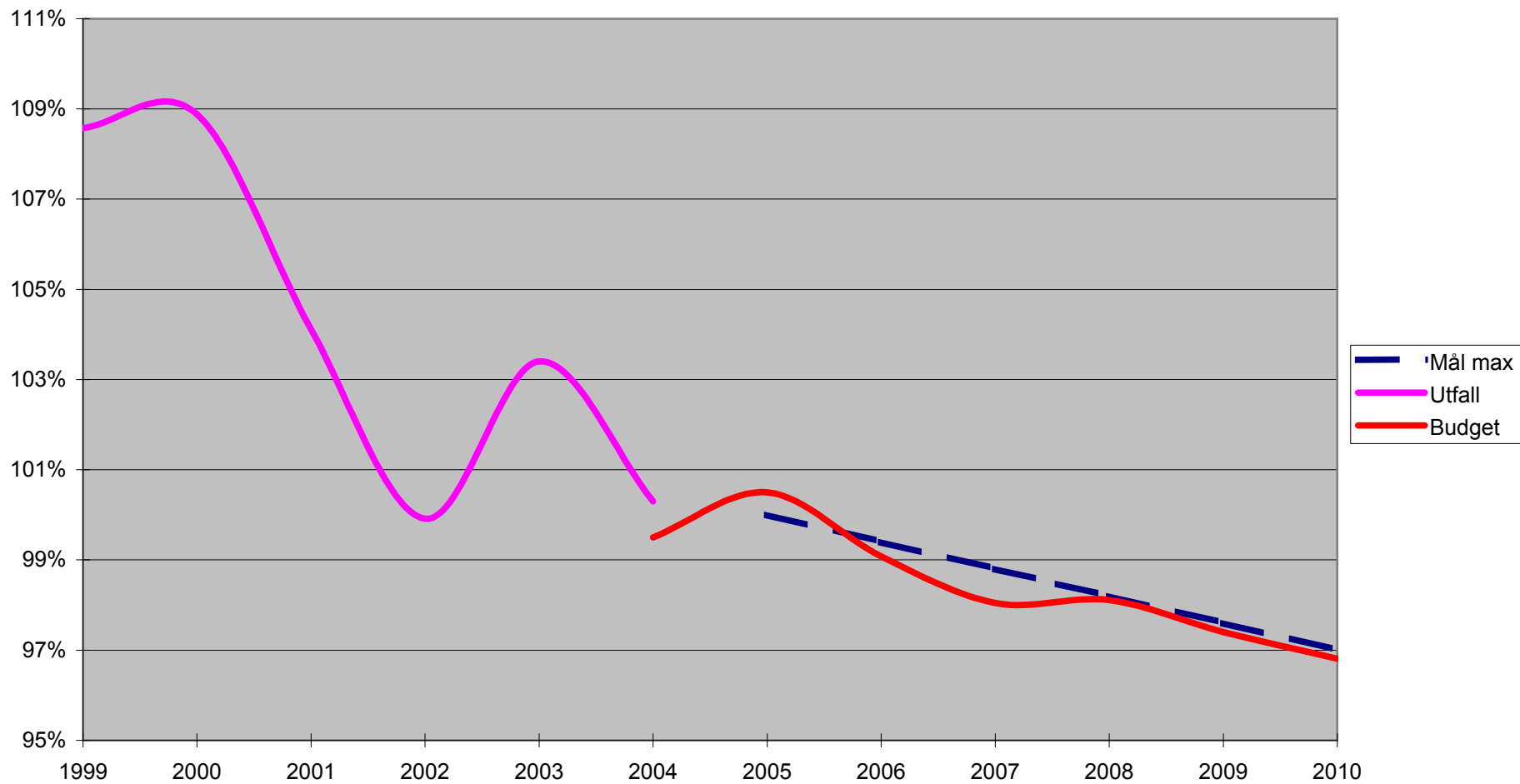
Balanspaketets nyckeltal

Resultat												
	1999	2000	2001	2002	2003	2004	2005	2006	2007	2008	2009	2010
Mål							0,0	20,0	20,0	20,0	20,0	20,0
Budget					19,8	7,6	15,1	22,9	35,0	36,0	44,0	54,0
Utfall	-46,8	-38,7	-134,2	15,1	-0,7	12,4						

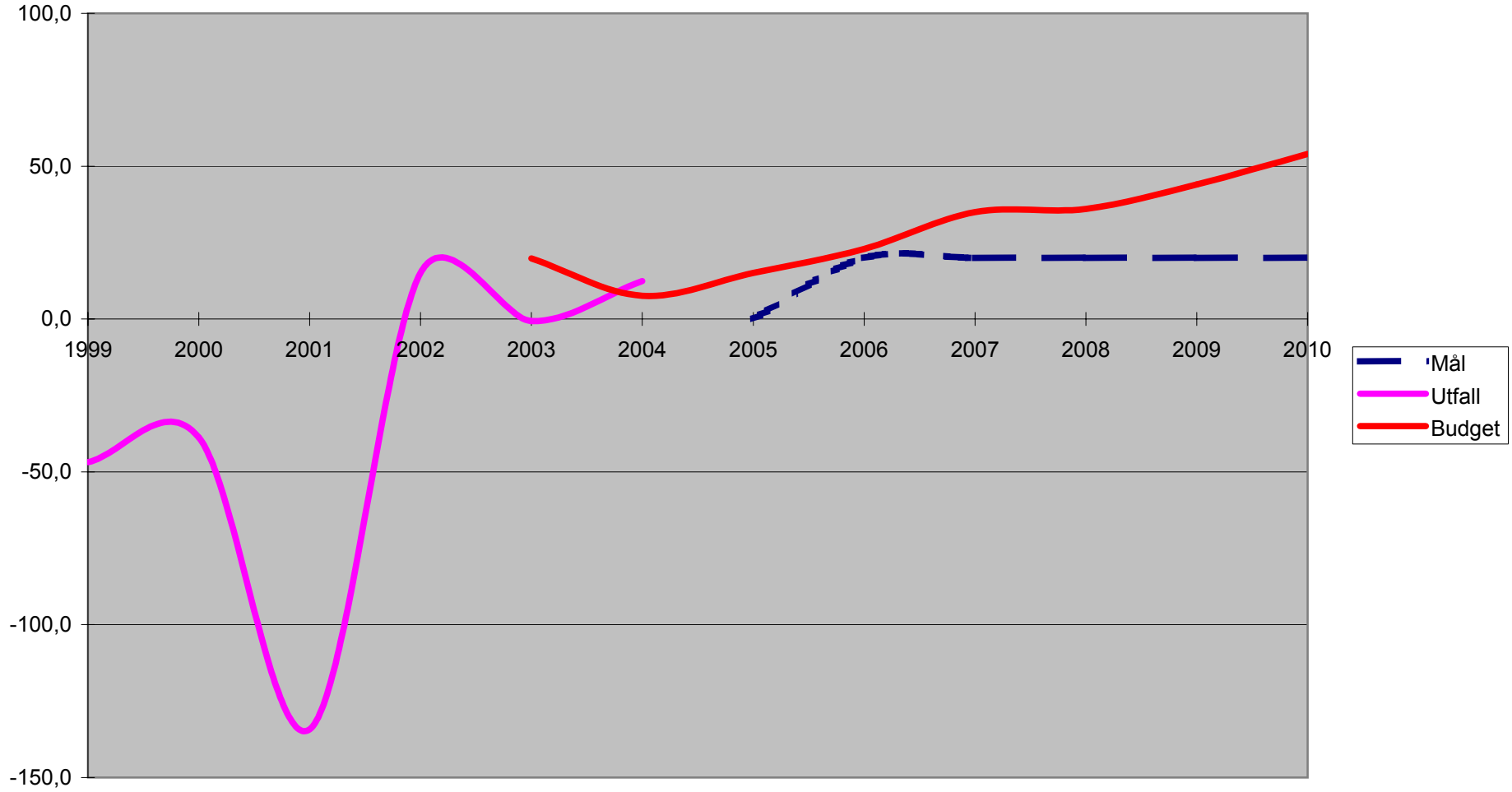
Nettokostnader andel av skatter och statsbidrag exkl finansnetto												
	1999	2000	2001	2002	2003	2004	2005	2006	2007	2008	2009	2010
Mål max							100,0%	99,4%	98,8%	98,2%	97,6%	97,0%
Budget						99,5%	100,5%	99,1%	98,0%	98,1%	97,4%	96,8%
Utfall	109%	109%	104%	99,9%	103,4%	100,3%						

Soliditet inkl ansvarsförbindelse pensioner												
	1999	2000	2001	2002	2003	2004	2005	2006	2007	2008	2009	2010
Mål max							-10%	-8%	-6%	-4%	-2%	0%
Budget						-13%	-12%	-11%	-9%	-6%	-3%	2%
Utfall	6%	4%	-11%	-11%	-11%	-13%						

Nettokostnadernas andel av skatteintäkter och stb exk finansnetto



Resultat kommunen



Soliditet i kommunen

