



Härnösands
kommun

Kommunstyrelseförvaltningen
Ekonomikontoret

REVIDERAD BUDGET 2007

NY ORGANISATION

Postadress
SE-871 80 Härnösand

Besöksadress förvaltning
Rådhuset

Tel vx
0611-34 80 00

Fax
0611-34 89 70

Bankgiro
5576-5218

Organisationsnr
212000-2403

Hemsida
www.harnosand.se

E-post
kommun@harnosand.se

Budget 2007 ny organisation

ANSVAR SOMRÅDE	Intäkter	Kostnader	Skattemedel	Justering intäkt	Justering kostnad	Ny intäkts- budget	Ny kostnads- budget	Ny skatte- medel
Kommunstyrelsen	-77 431	181 217	103 786	16 757	-5 555	-60 674	175 662	114 988
Samhällsnämnd	-15 720	133 796	118 076		-890	-15 720	132 906	117 186
Tillväxtnämnd			0	-44 417	69 669	-44 417	69 669	25 252
Skolnämnd	-46 242	522 923	476 681	5 359	-27 800	-40 883	495 123	454 240
Socialnämnd	-130 162	522 762	392 600	22 301	-28 096	-107 861	494 666	386 805
SUMMA	-269 555	1 360 698	1 091 143	0	7 328	-269 555	1 368 026	1 098 471
Kapitaltjänst		-27 574	-27 574			-27 574	0	-27 574
Internt fördelad .KP-pension		-34 000	-34 000			-34 000	0	-34 000
Individuell del + pens skuld		15 800	15 800		-2 300	0	13 500	13 500
Pension utb inkl. löneskatt		26 000	26 000		2 300	0	28 300	28 300
		0	0			0	0	0
Semsterlöneskuld etc		4 000	4 000		-2 000	0	2 000	2 000
Kommunstyr.oförutsedda		8 000	8 000		-2 800	0	5 200	5 200
SUMMA	0	-7 774	-7 774		-4 800	-61 574	49 000	-12 574
Interna transaktioner	50 500	-50 500	0			112 074	-112 074	0
TILL RESULTATRÄKN.	-219 055	1 302 424	1 083 369	0	2 528	-219 055	1 304 952	1 085 897

RESULTATRÄKNING	Budget		Plan		
	2006	2007	2008	2009	2010
Verksamhetens intäkter	210,8	219,1	226,0	233,0	240,0
Jämförelsestörande intäkter					
Verksamhetens kostnader	-1 249,0	-1 305,0	-1 342,0	-1 375,0	-1 411,0
Besparingar			8,0	7,0	5,0
Överföring nämnders underskott					
Jämförelsestörande kostnader					
Från investering till drift					
Tilläggsanslag					
Avskrivning	-23,0	-20,0	-21,0	-21,0	-21,0
Verksamhetens nettokostn.	-1 061,2	-1 105,9	-1 129,0	-1 156,0	-1 187,0
Finansiella intäkter	21,5	21,6	21,6	21,6	21,6
Finansiella kostnader	-44,5	-41,0	-42,0	-41,5	-42,0
Skatteintäkter	881,0	913,0	947,0	983,0	1 020,0
Utjämningsystem	197,0	216,0	223,0	226,0	223,0
Res. före extra ordin. poster	-6,2	3,7	20,6	33,1	35,6
Årets resultat	-6,2	3,7	20,6	33,1	35,6

BETALNINGSFLÖDESANALYS

	Utfall			Budget		Plan	
	2003	2004	2005	2006	2007	2008	2009
DEN LÖPANDE VERKSAMHETEN							
Verksamhetens intäkter	325,1	282,2	264,4	210,8	219,1	226,0	233,0
Verksamhetens kostnader	-1 271,8	-1 251,1	-1 276,7	-1 249,0	-1 305,0	-1 334,0	-1 368,0
Justering för avsättning ej r.k. poster	41,2	46,0	27,5				
Verksamhetens nettobetalingar	-905,5	-922,9	-984,8	-1 038,2	-1 085,9	-1 108,0	-1 135,0
Skatteintäkter och utjämningsystem	948,8	980,9	1 055,0	1 078,0	1 129,0	1 170,0	1 209,0
Finansiella intäkter	27,3	25,3	20,5	21,5	21,6	21,6	21,6
Finansiella kostnader	-44,2	-38,1	-29,8	-44,5	-41,0	-42,0	-41,5
Extra ordinära intäkter							
Extra ordinära kostnader							
1. Verksamhetsnetto	26,4	45,2	60,9	16,8	23,7	41,6	54,1
INVESTERINGAR							
Inköp av mater tillg	-21,0	-16,0	-24,5	0,0	-30,0	-32,0	-30,2
Avyttrande av mater tillg	0,4		0,3				
Utbet för inköp av immater tillg	1,8	1,1	7,6				
Avyttrande av immater tillg							
Inköp av finans tillg			0,1				
Avyttrande av finans tillg							
2. Investeringsnetto	-18,8	-14,9	-16,5	0,0	-30,0	-32,0	-30,2
FINANSIERING							
Utlåning							
Utlåning/ökning långfrist fordringar	-0,1		-13,7				
Återbetald utlåning				5,8	1,2	1,2	1,2
Upplåning							
Långfristig upplåning	-5,3	-66,1	-44,9				
Amortering			4,4	-20,0			
Kortfristig upplåning							
Amortering							
Övrig finansiering							
3. Finansieringsnetto	-5,4	-66,1	-54,2	-14,2	1,2	1,2	1,2
4. Justering rörelsekapitalets förändring	43,8	-16,3	46,6				
SUMMA FÖRÄNDRING LIKVIDA MEDEL (1+2+3+4)	46,0	-52,1	36,8	2,6	-5,1	10,8	25,1

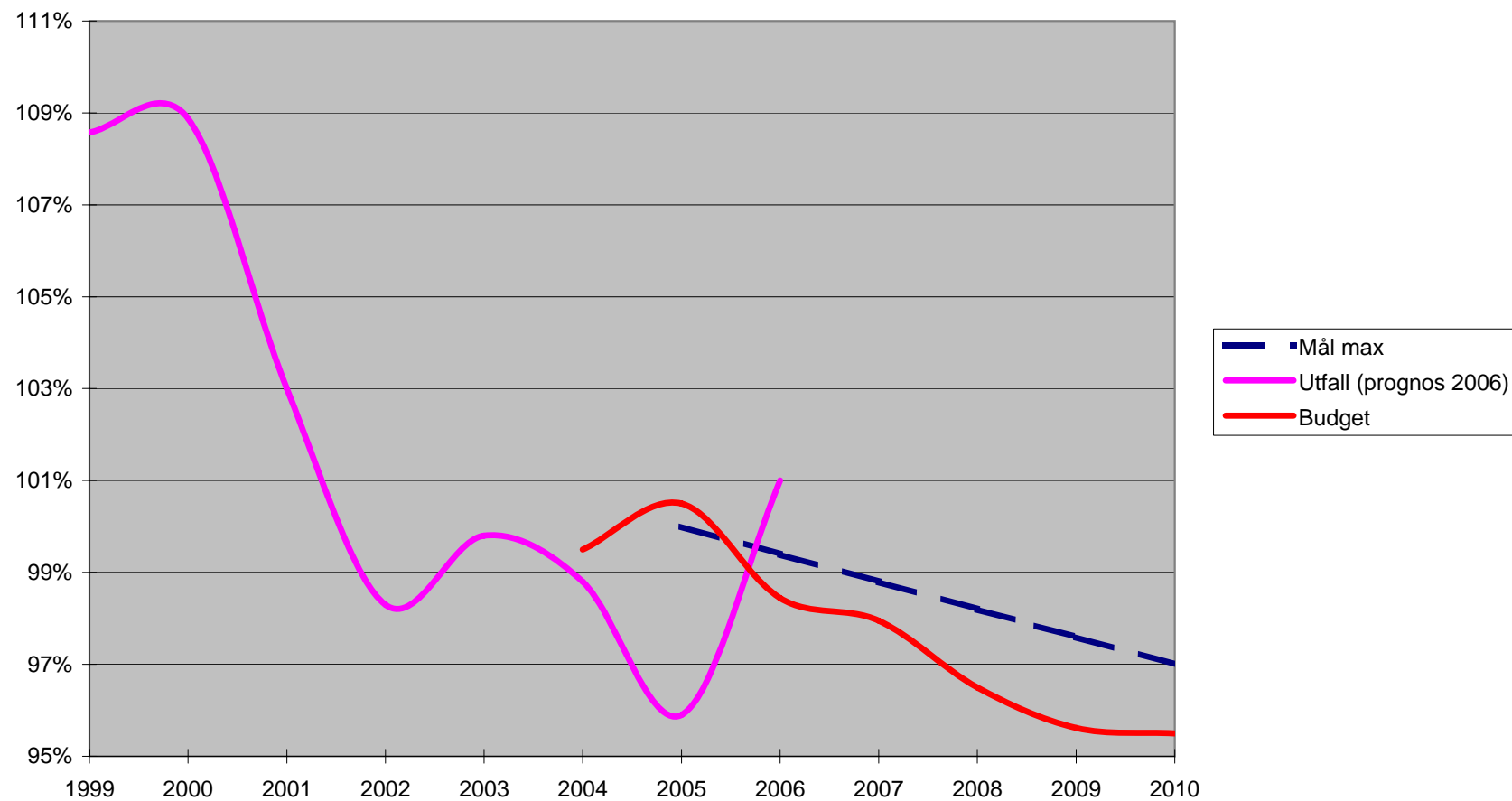
Justerad balansräkning med anvarsförbindels pensioner som skuld

	1999	2000	2001	2002	2003	2004	2005	2006	2007	2008	2009	2010
Investeringsvolym	31	27	27	28	19	15	17	30	32	30	30	153
Antal invånare	26 001	25 493	25 227	25 193	25 272	25 273	25 227					
TILLGÅNGAR												
ANLÄGGNINGSTILLGÅNGAR	811	789	793	784	776	764	767	774	786	795	804	936
OMSÄTTNINGSTILLGÅNGAR	135	124	157	137	146	101	156	177	203	230	253	263
SUMMA TILLGÅNGAR	945	914	951	921	922	865	923	951	989	1 025	1 057	1 199
EGET KAPITAL, AVSÄTTNINGAR OCH SKULDER												
EGET KAPITAL	54	34	-107	-98	-112	-113	-80	-86	-83	-62	-29	7
AVSÄTTNINGAR	594	548	561	570	583	603	607	628	654	681	704	714
<i>pensionsavsättning</i>	426	427	430	435	445	567	574	580	595	610	621	631
<i>pensionsskuld</i>	46	18	27	25	26	24	22	34	43	52	62	62
<i>Löneskatt</i>	114	104	104	106	108	6	5	8	10	13	15	15
<i>övriga avsättningar</i>	8	0	0	4	4	6	6	6	6	6	6	6
LÅNGFRISTIGA SKULDER	140	129	263	253	247	181	137	150	159	147	123	219
KORTFRISTIGA SKULDER	157	202	233	196	204	194	259	259	259	259	259	259
SUMMA EGET KAPITAL, AVSÄTTNINGAR OCH SKULDER	945	914	951	921	922	865	923	951	989	1 025	1 057	1 199
Borgensåtaganden	1 014	1 224	1 191	1 227	1 301	1 284	1 310					

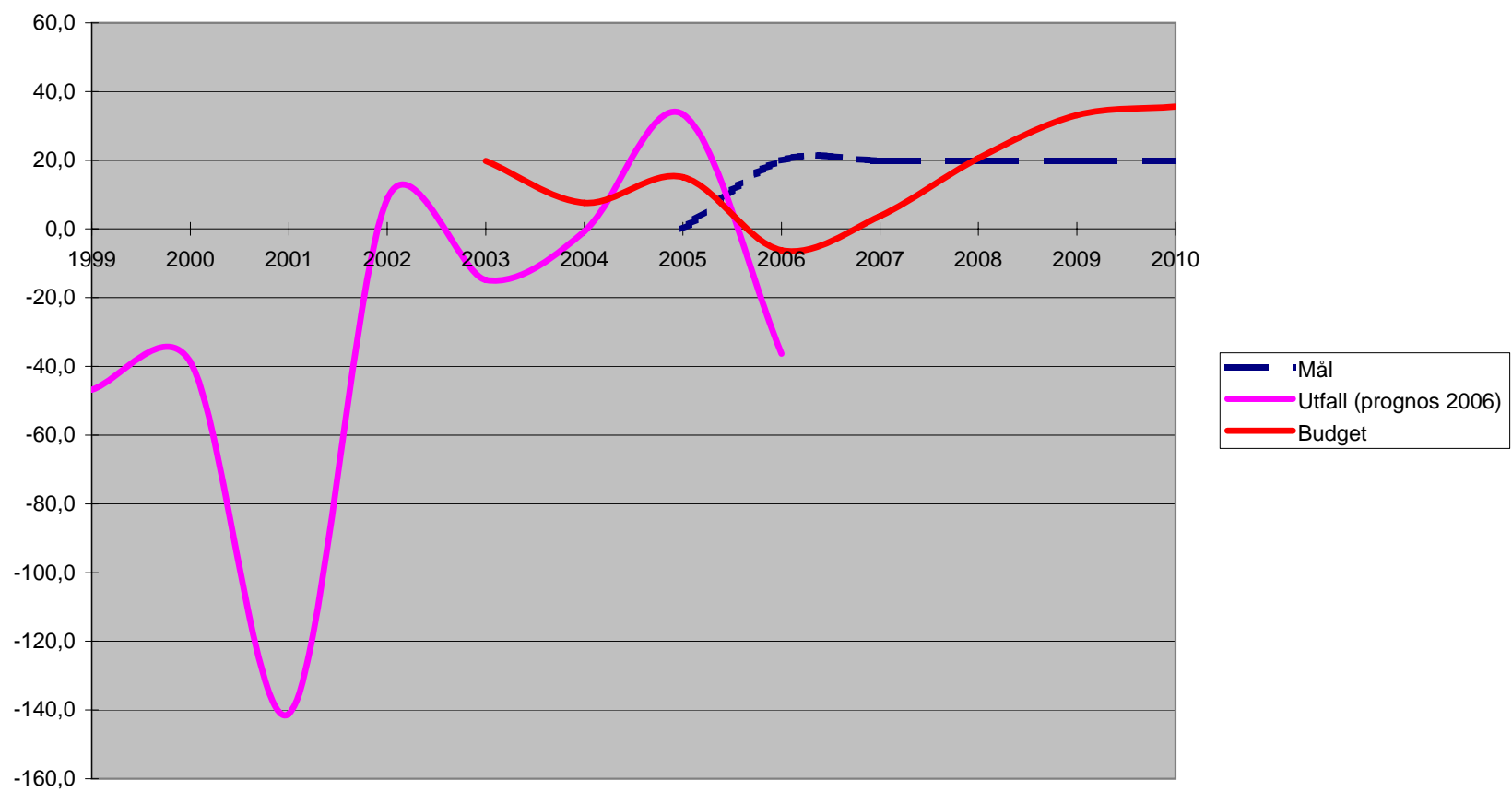
SAMMANSTÄLLNING AV NÄMNDERNAS INVESTERINGAR

Nämnd	Ram 2007 (2006 års priser)	2006	2007	2008	2009	2010	2011	Totalt
Kommunstyrelsen	0		8 900	9 900	8 100	8 100	8 100	43 100
Samhällsnämnd	0		21 100	22 120	22 120	22 120	22 120	109 580
Skolnämnd	0		0	0	0	0	0	0
Socialnämnd	0		0	0	0	0	0	0
Arbetslivsnämnd	0		0	0	0	0	0	0
TOTALT	0		30 000	32 020	30 220	30 220	30 220	152 680
Investeringsramar			30 000	30 000	30 000	30 000	30 000	150 000

Nettokostnadernas andel av skatteintäkter och stb exk finansnetto



Resultat kommunen



Soliditet i kommunen

