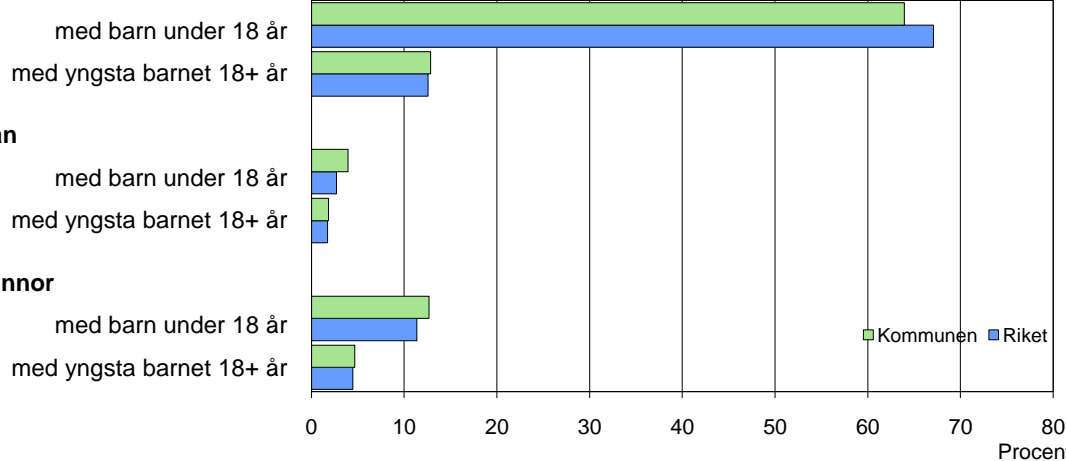
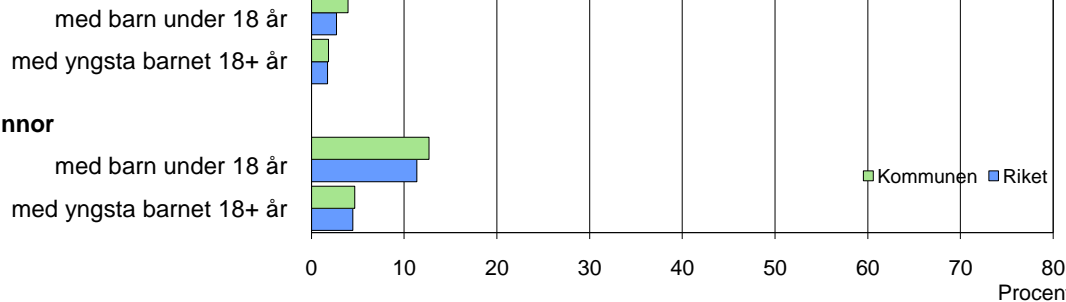


Barn och föräldrar efter familjetyp 2009

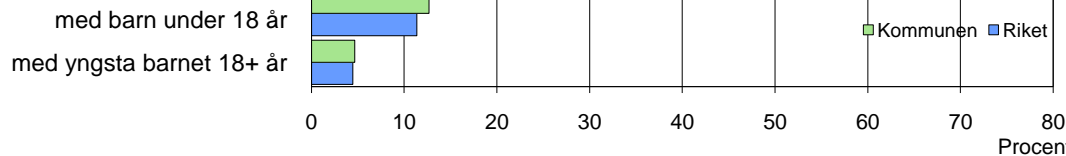
Sammanboende



Ensamstående män



Ensamstående kvinnor



Barn 0–17 år efter föräldrarnas sammanboendeform 2009

| Sammanboendeform | Enligt folkbokföringen | | | | | | Enl. unders. HEK | |
|--|------------------------|-------------------------|-----|----------------------------|-------------------------|-----|----------------------------|-----|
| | Kommunen | | | Riket | | | Riket 2008 | |
| | Barn Antal | Medelantal % syskon* | | Barn Antal 1 000-tal | Medelantal % syskon* | | Barn Antal 1 000-tal | % |
| Barn till sammanboende | 3 597 | 75 | 1,4 | 1 525 | 79 | 1,3 | 1 574 | 85 |
| gifta | 2 376 | 50 | 1,6 | 1 066 | 55 | 1,4 | 1 088 | 59 |
| sambor m. gemensamma barn | 1 221 | 26 | 1,2 | 459 | 24 | 1,1 | 429 | 23 |
| sambor m. enbart särkullsbarn | .. | .. | .. | .. | .. | .. | 58 | 3 |
| Barn till ensamstående män | 268 | 6 | 1,0 | 74 | 4 | 0,8 | 55 | 3 |
| Barn till ensamstående kvinnor | 879 | 18 | 1,1 | 316 | 16 | 1,1 | 226 | 12 |
| Flyttat hemifrån eller ofullst. uppg. | .. | .. | .. | 7 | 0 | .. | . | . |
| Samtliga barn | 4 786 | 100 | 1,3 | 1 921 | 100 | 1,3 | 1 855 | 100 |
| Barn till sammanboende bor med båda biologiska föräldrar | 3 286 | 91 | 1,4 | 1 425 | 93 | 1,3 | | |
| mor+styvfar | 214 | 6 | 1,9 | 76 | 5 | 1,7 | | |
| far+styvmor | 55 | 2 | 2,2 | 17 | 1 | 2,0 | | |

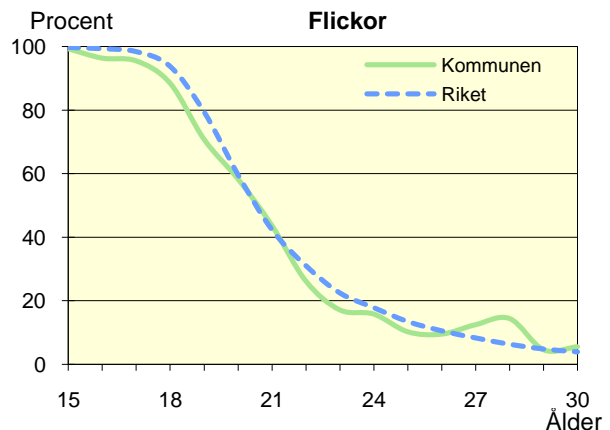
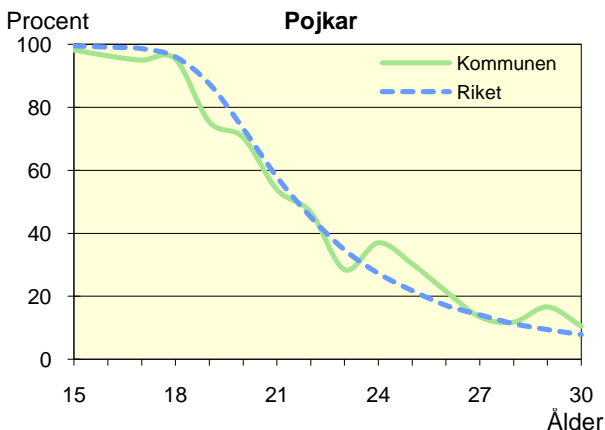
* Avser hemmaboende barn 0–21 år

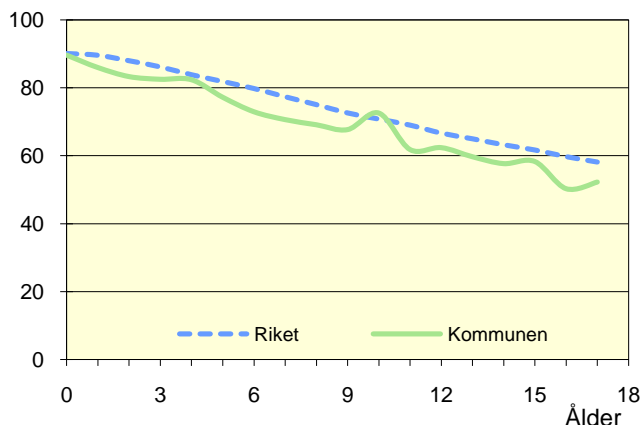
Uppgifter saknas om "Barn till sambor med enbart särkullsbarn" p.g.a. brister i folkbokföringen. Dessa

barn ingår i någon av grupperna "Barn till ensamstående män" eller "Barn till ensamstående kvinnor". Se vidare förklaringar i särskilt blad.

Hemmaboende ungdomar efter ålder 2009

Andel av ungdomarna i åldern 15–30 år som fortfarande bor hemma



Biologiska föräldrar 2009Andel barn 0–17 år som bor med båda föräldrarna
Procent**Barn som bor med båda föräldrarna 2009**

| | Vid | | |
|----------|-------------|--------------|--------------|
| | 6 års ålder | 13 års ålder | 17 års ålder |
| Kommunen | 73 | 60 | 52 |
| Riket | 80 | 65 | 58 |

Andel (%) av alla i resp. ålder

Barn vilkas föräldrar separerat 2007–2009

| Barnets ålder | Föräldrarna var | | Separationer/100 barn | |
|---------------|-----------------|-------|-----------------------|-------|
| | Gifta | Sambo | Kommunen | Riket |
| 0–5 år | 79 | 122 | 5,3 | 3,4 |
| 6–12 år | 104 | 77 | 4,4 | 3,2 |
| 13–17 år | 93 | 32 | 3,6 | 2,9 |
| 0–17 år | 276 | 231 | 4,5 | 3,2 |

Svensk och utländsk bakgrund 2009

| Födelseland | Procentuell fördelning Kommunen | | | | Riket |
|------------------------------|------------------------------------|---------|----------|---------|-----------|
| | 0–5 år | 6–12 år | 13–17 år | 0–17 år | 0–17 år |
| Barn födda i Sverige | 97 | 91 | 91 | 93 | 94 |
| båda föräld. födda i Sverige | 81 | 82 | 83 | 82 | 71 |
| en föräld. född utomlands | 8 | 7 | 7 | 7 | 11 |
| båda föräld. födda utomlands | 7 | 2 | 1 | 3 | 11 |
| Barn födda utomlands | 3 | 9 | 9 | 7 | 6 |
| därav adoptivbarn | 1 | 1 | 1 | 1 | 1 |
| Samtliga barn, % | 100 | 100 | 100 | 100 | 100 |
| Samtliga barn, antal | 1 452 | 1 776 | 1 556 | 4 784 | 1 920 931 |

Barn till förvärvsarb. föräldrar 2009

| Familjetyp | Andel (%) av barnen i resp. familjetyp | |
|---------------------|--|-------|
| | Kommunen | Riket |
| Sammanboende | | |
| Pappa | 88 | 89 |
| Mamma | 81 | 81 |
| Ensamstående | | |
| Pappa | 85 | 84 |
| Mamma | 67 | 69 |

Föräldern förvärvsarbetar i november det aktuella året

Barn till arbetslösa föräldrar 2009

| Familjetyp | Andel (%) av barnen i resp. familjetyp | |
|---------------------|--|-------|
| | Kommunen | Riket |
| Sammanboende | | |
| Pappa | 9 | 6 |
| Mamma | 11 | 8 |
| Ensamstående | | |
| Pappa | 9 | 8 |
| Mamma | 11 | 10 |

Föräldern har varit arbetslös någon gång under året

Disponibel inkomst i familjer med barn 0–17 år 2009

| Familjetyp | 1 barn | | 2 barn | | 3 barn | | 4+ barn | |
|------------------------|--------|-------|--------|-------|--------|-------|---------|-------|
| | Kom. | Riket | Kom. | Riket | Kom. | Riket | Kom. | Riket |
| Sammanboende föräldrar | 436 | 462 | 447 | 490 | 445 | 489 | 451 | 440 |
| Ensamstående pappor | 230 | 259 | 245 | 284 | 269 | 288 | .. | 272 |
| Ensamstående mammor | 209 | 215 | 230 | 238 | 252 | 249 | 201 | 271 |
| Alla barnfamiljer | 342 | 379 | 407 | 459 | 427 | 464 | 431 | 408 |

Avser medianinkomst, tkr