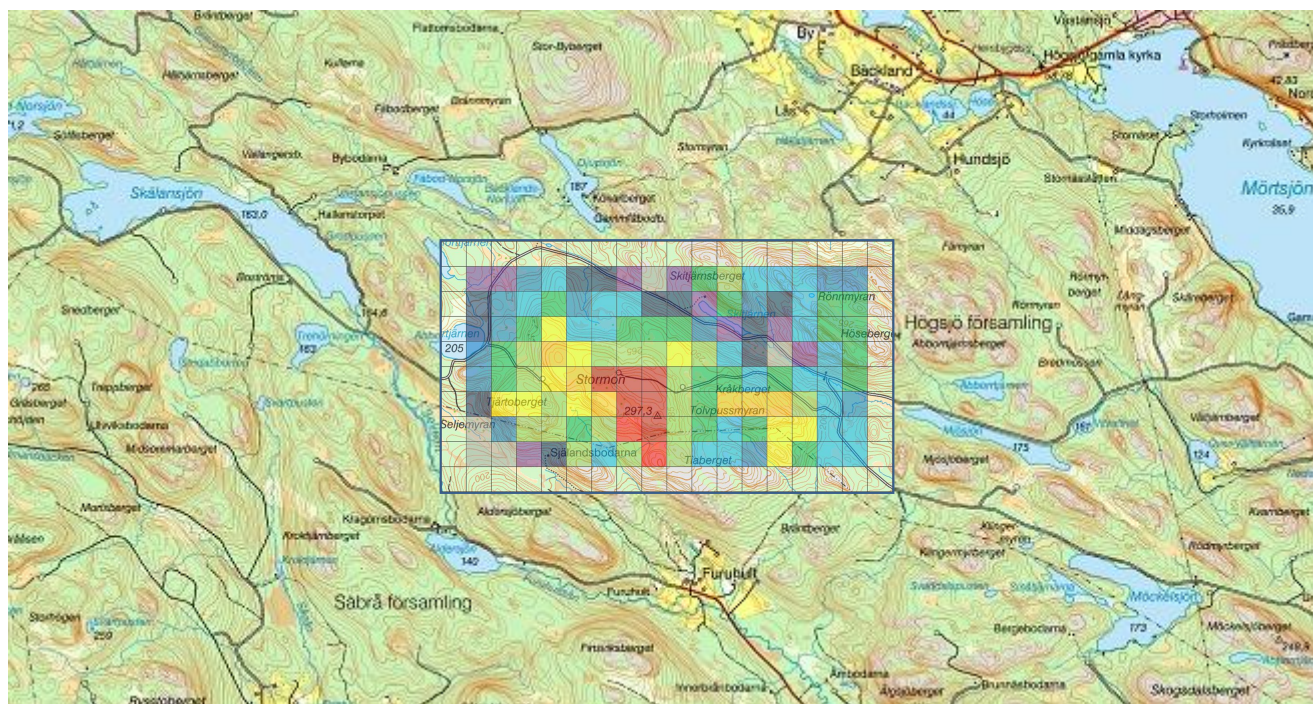
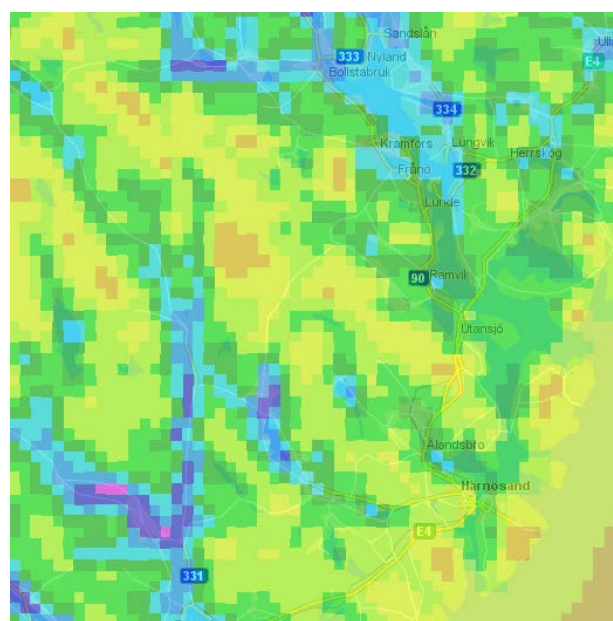
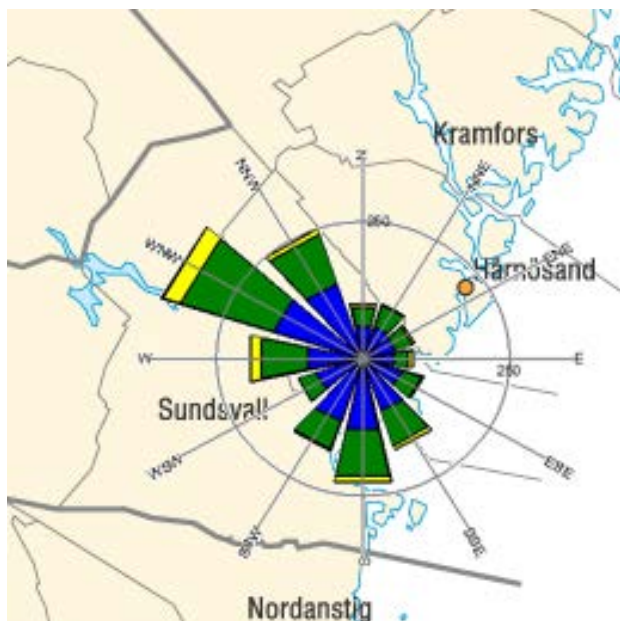


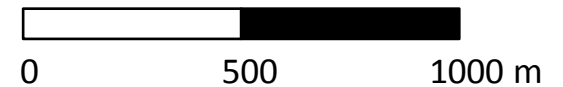
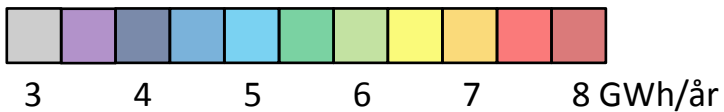
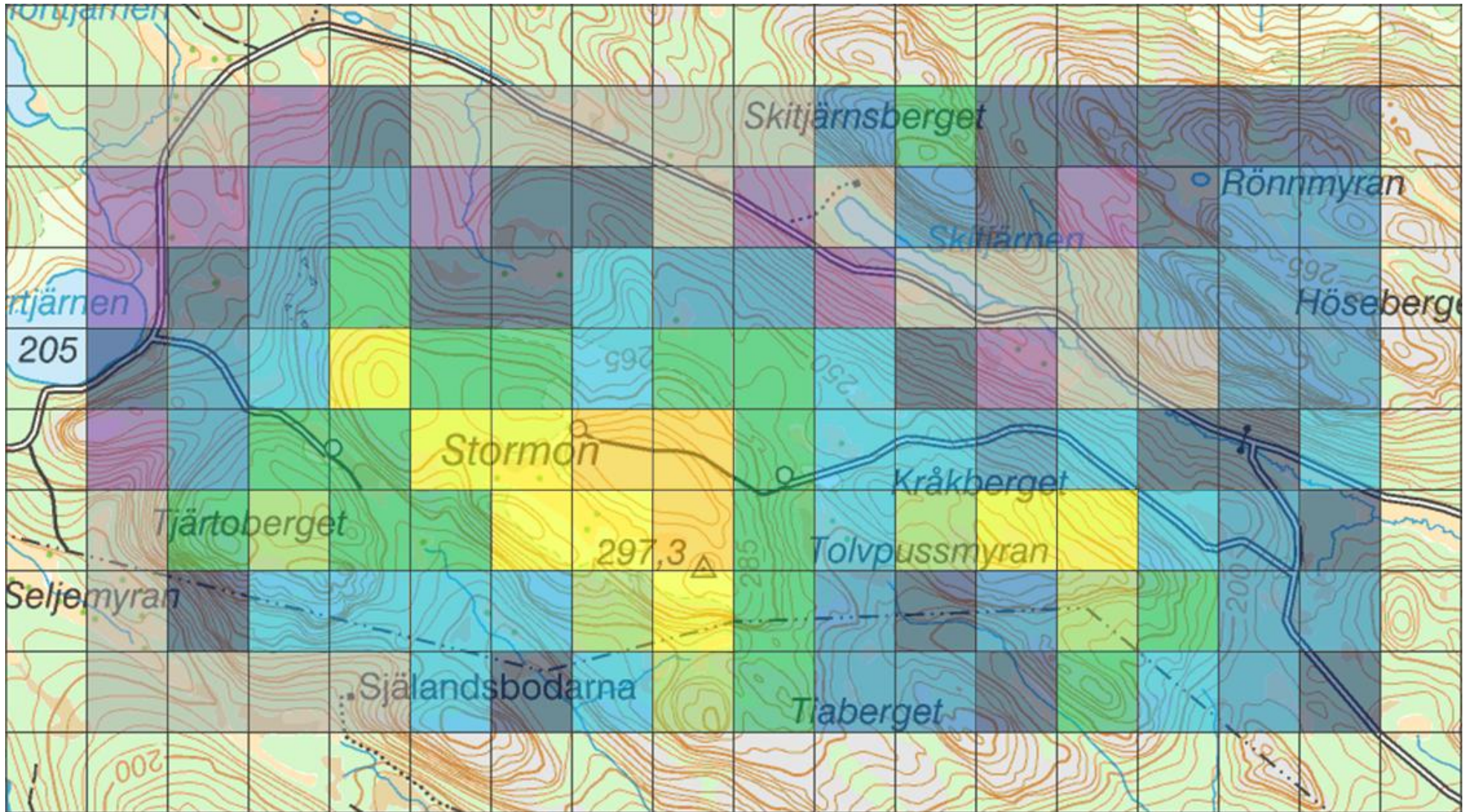
# VINDENERGIKARTERING STORMON



- Vindenergiarteringen är approximativ.
- Energiberäkningen är baserad på meteorologisk data tillhandahållen av NCEP/NCAR, National Centers for Environmental Prediction och National Center for Atmospheric Research och aktuellt data från den nationella vindkarteringen, som är framräknad med forskningsmodellen MIUU (Meteorological Institute Uppsala University model).
- Den horisontella upplösningen är 250 meter. För varje gitterposition har den beräknade årsmedelvinden räknats om till årlig produktion för godtyckligt 2,5 MW vindkraftverk, med avdrag för turbulens och tillgänglighet.
- KABEKO KRAFT AB svarar inte under någon omständighet för eventuella skador som kan uppstå till följd av användande av denna beräkning, annat än sådan skada som orsakats genom uppsåt eller grov vårdslöshet vid utförandet av beräkningarna.



# PRELIMINÄR VINDENERGIKARTERING – 80 METERS HÖJD





# PRELIMINÄR VINDENERGIKARTERING – 100 METERS HÖJD

