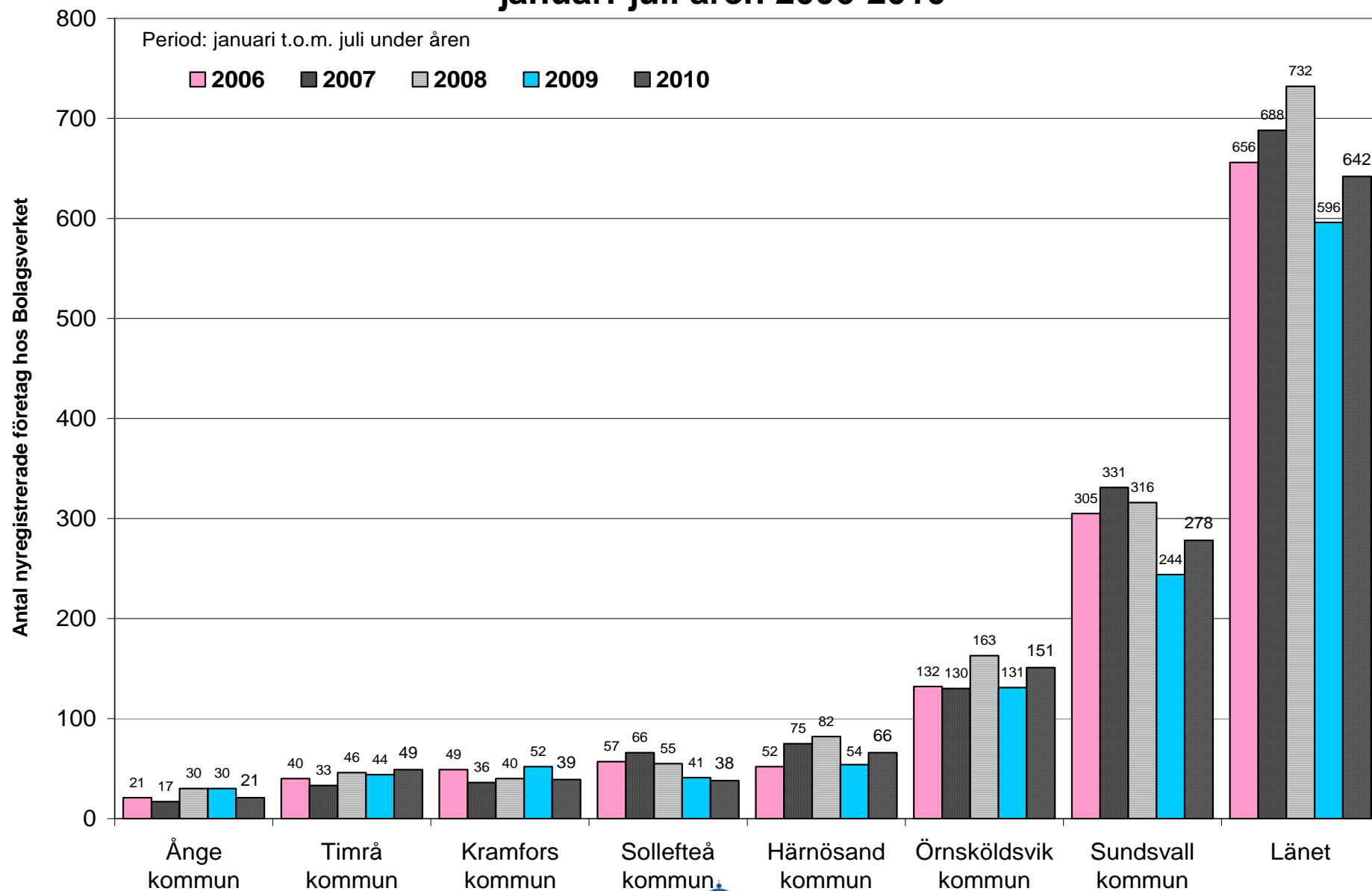


Antal nyregistrerade företag* hos Bolagsverket, januari-juli åren 2006-2010



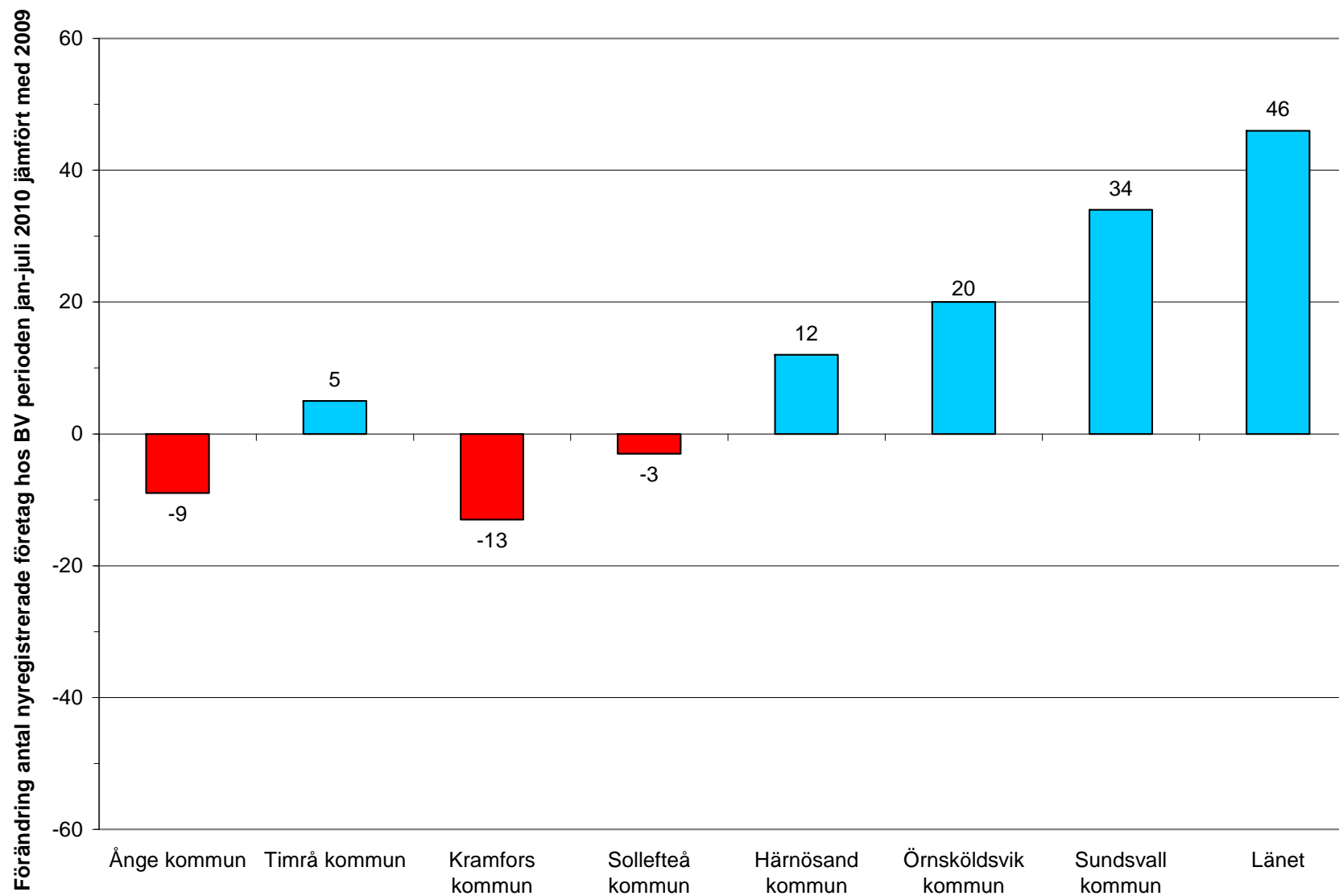
*AB, E/HB/KB och Ek. förening



LÄNSSTYRELSEN
VÄSTERNORRLAND

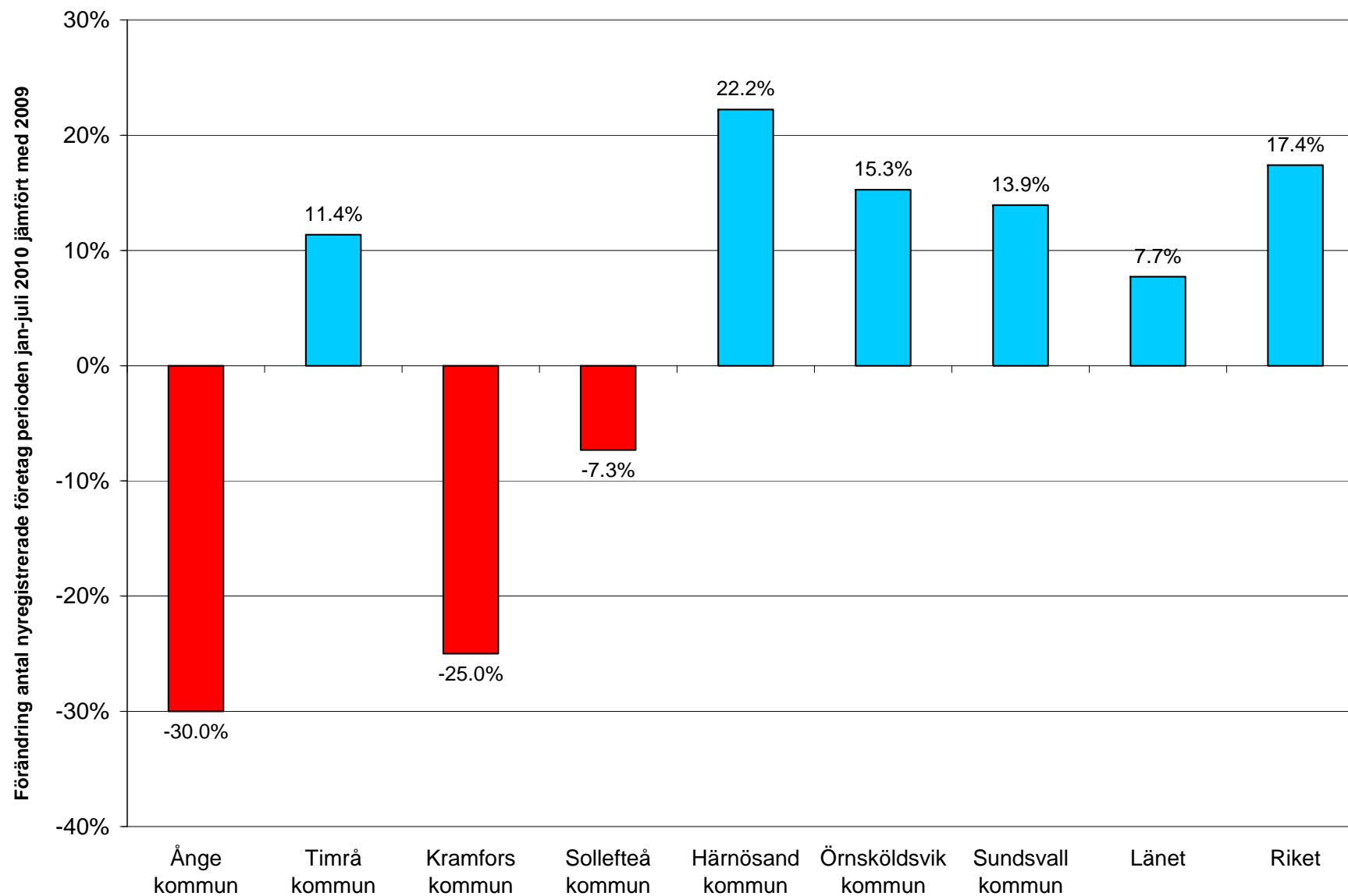
Källa: Bolagsverket

Förändring av antal nyregistrerade företag* hos Bolagsverket, under perioden januari-juli 2010 jämfört med motsvarande period 2009



*AB, E/HB/KB och Ek. förening

Förändring av antal nyregistrerade företag* hos Bolagsverket, under perioden januari-juli 2010 jämfört med motsvarande period 2009



*AB, E/HB/KB och Ek. förening

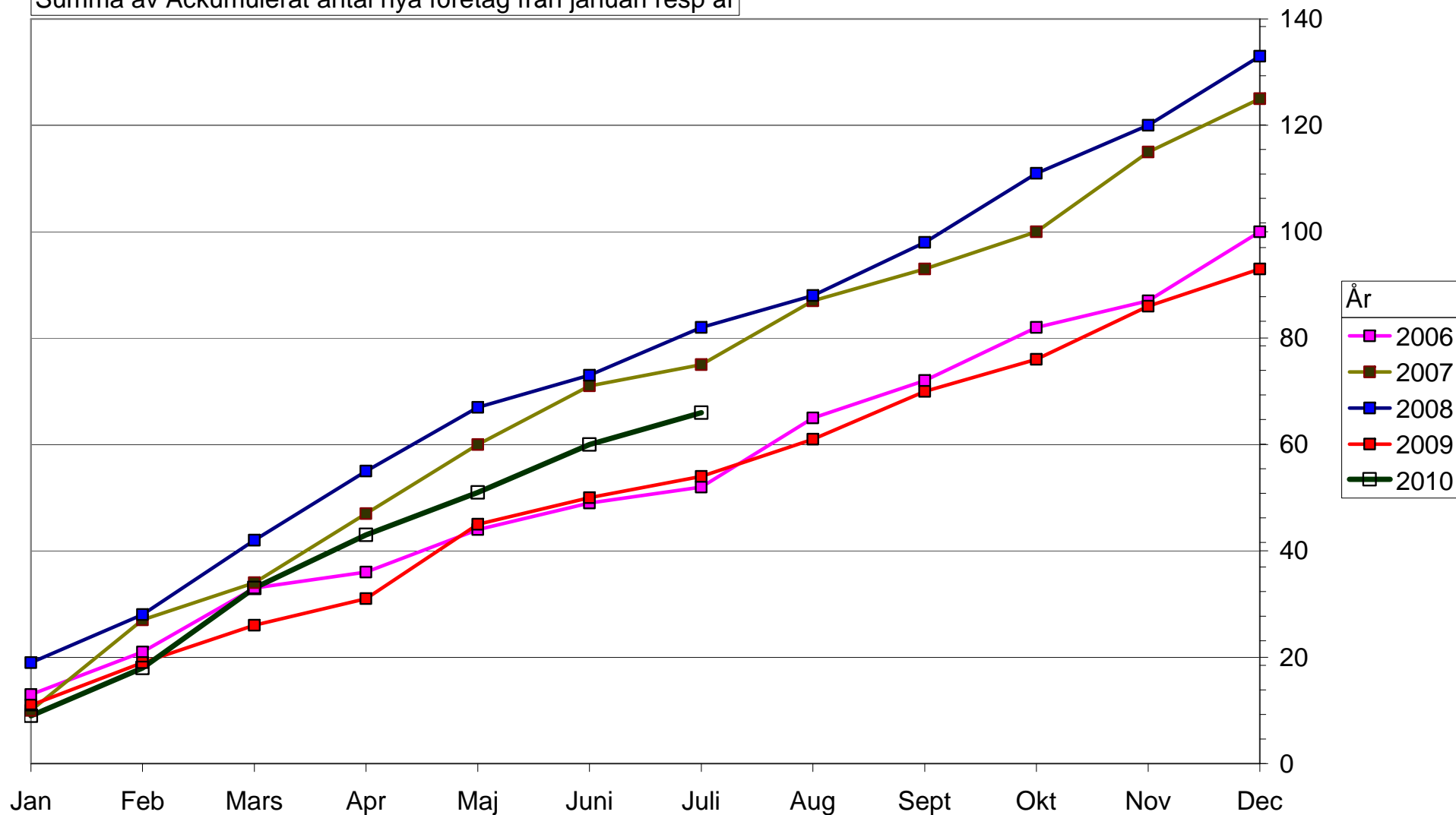


LÄNSSTYRELSEN
VÄSTERNORRLAND

Källa: Bolagsverket

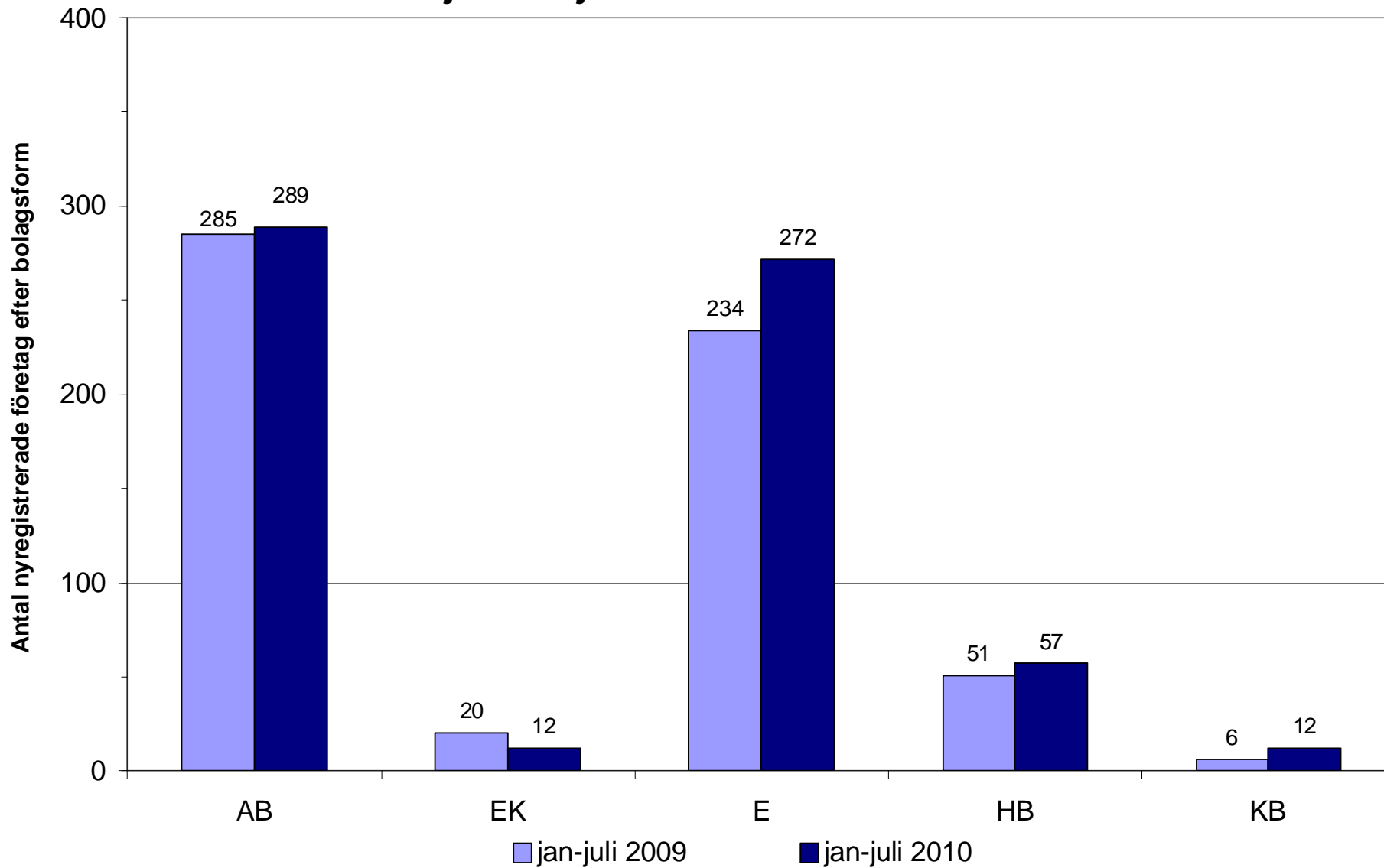
Akkumulerad förändring av antal nyregistrerade företag* hos Bolagsverket, per månad åren 2006-2010 inom Härnösands kommun

Summa av Akkumulerat antal nya företag från januari resp år



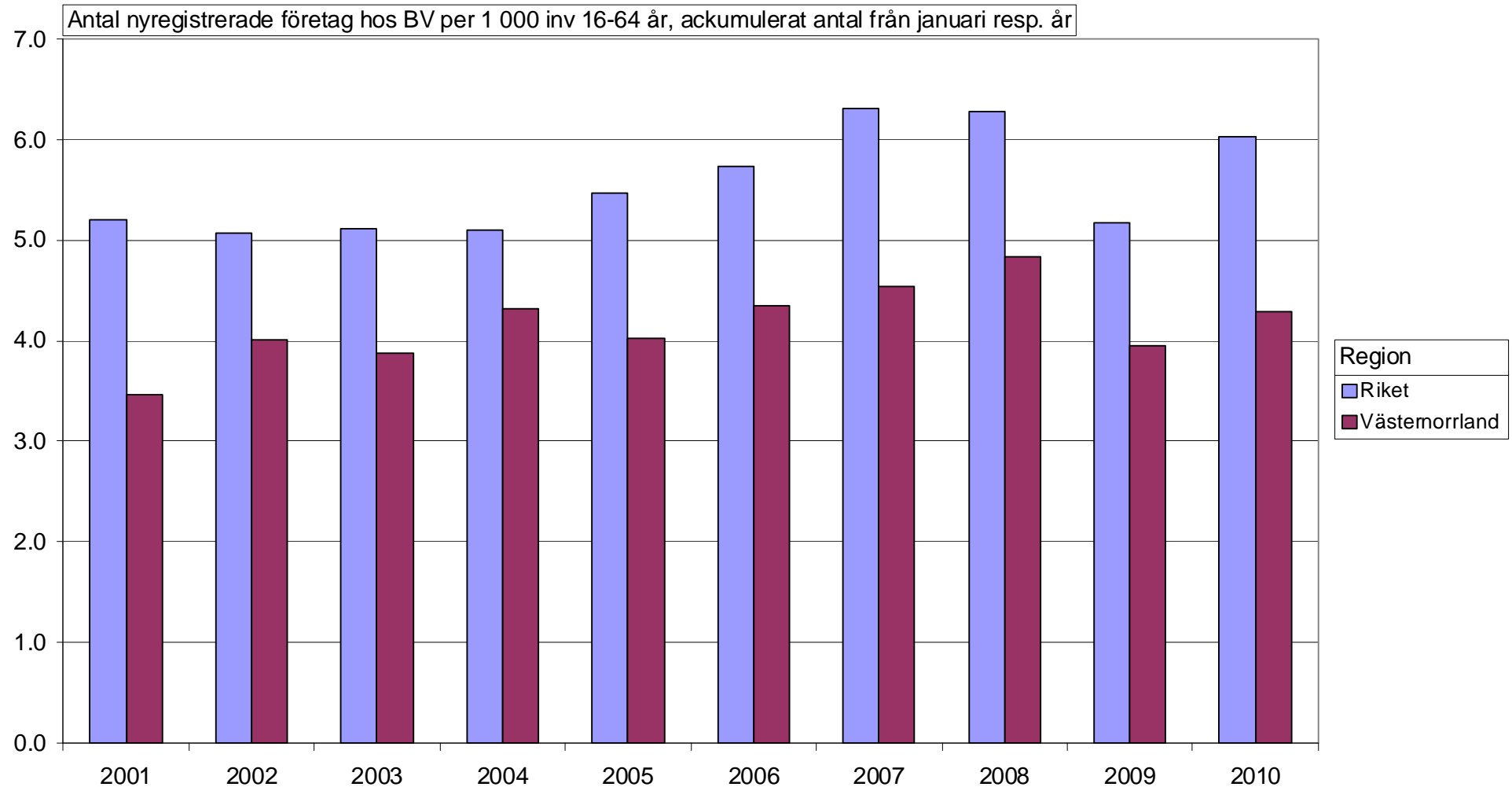
*AB, E/HB/KB och Ek. förening

Antal nyregistrerade företag hos Bolagsverket, på bolagsform i Västernorrland januari-juli åren 2009 och 2010



Antal nyregistrerade företag* per 1 000 invånare 16-64 år, i Västernorrland och riket januari-juli 2001-2009

Månad Juli



År

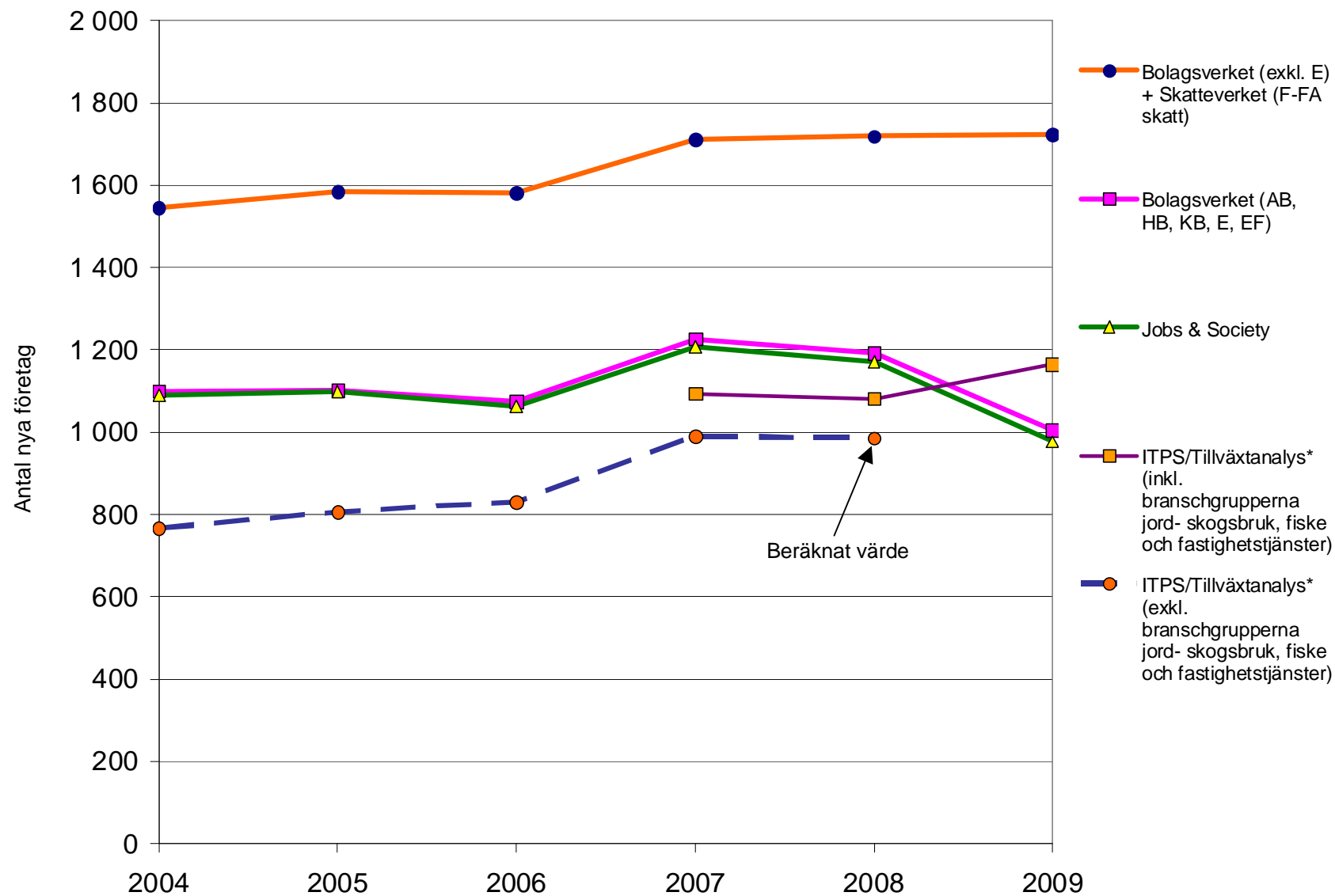
*AB, E/HB/KB och Ek. förening



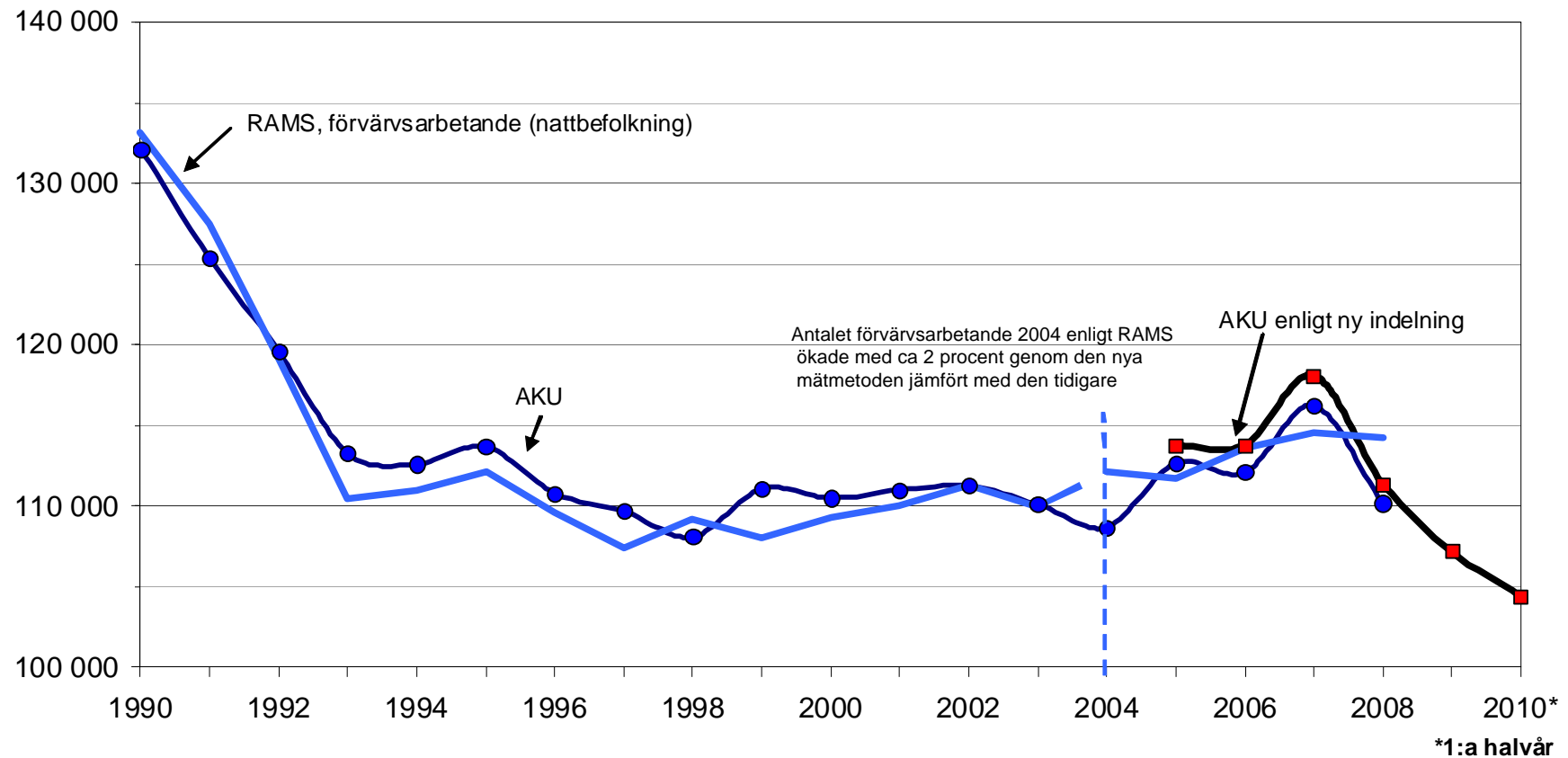
LÄNSSTYRELSEN
VÄSTERNORRLAND

Källa: Bolagsverket

Antal nyregistrerade företag jämfört enligt några statistikkällor åren 2001-2009



Sysselsättning i Västernorrlands län enligt SCB:s arbetskraftsundersökningarna (AKU) och den registerbaserade arbetsmarknadsstatistikens (RAMS)

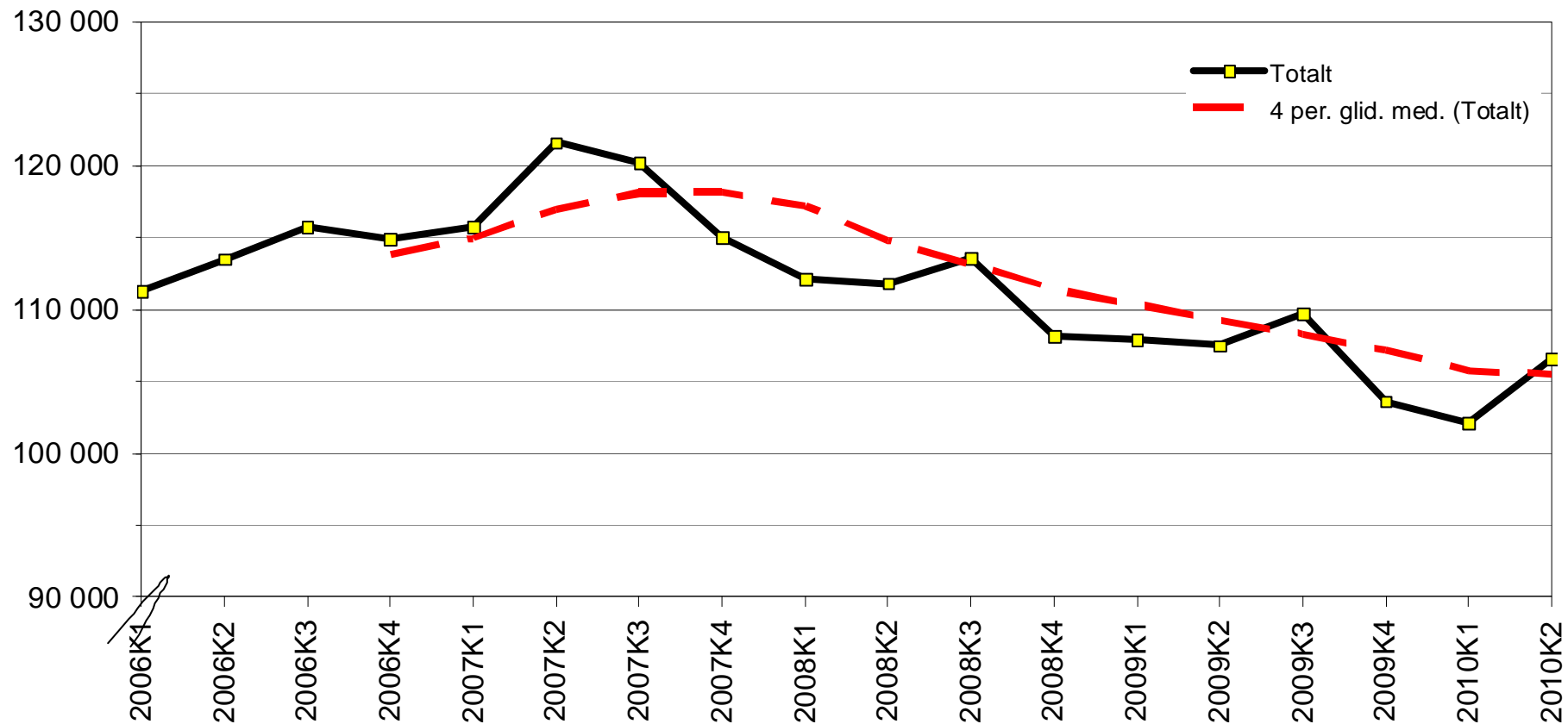


Ny redovisning av Arbetskraftsundersökningen (AKU) från oktober 2007, enligt internationella riktlinjer. SCB, har som statistikansvarig myndighet att följa EU:s förordningar och direktiv och anpassa statistikredovisningen till dessa. Omläggningen av AKU innebär att omfatta åldersgruppen **15-74** år i stället för tidigare 16-64 år.

I RAMS fr.o.m 2004 har det gjorts några förändringar i bearbetningarna avseende sysselsättningsdata. Bl. a. en ny källa för att identifiera företagare, även metoden för att klassificera anställda har setts över. Skillnaden i förhållande till tidigare metod innebär att antalet förvärvsarbetande räknades upp med ca 2%

Sysselsättning i Västernorrlands län enligt SCB:s arbetskraftsundersökningarna (AKU)

Sysselsatta. grundtabeller AKU, 15-74 år enligt internationell definition



Ny redovisning av Arbetskraftsundersökningen (AKU) från oktober 2007, enligt internationella riktlinjer. SCB, har som statistikansvarig myndighet att följa EU:s förordningar och direktiv och anpassa statistikredovisningen till dessa. Omläggningen av AKU innebär att omfatta åldersgruppen 15-74 år i stället för 16-64 år och där heltidsstuderande som sökt och kunnat arbeta klassificeras som arbetslösa.