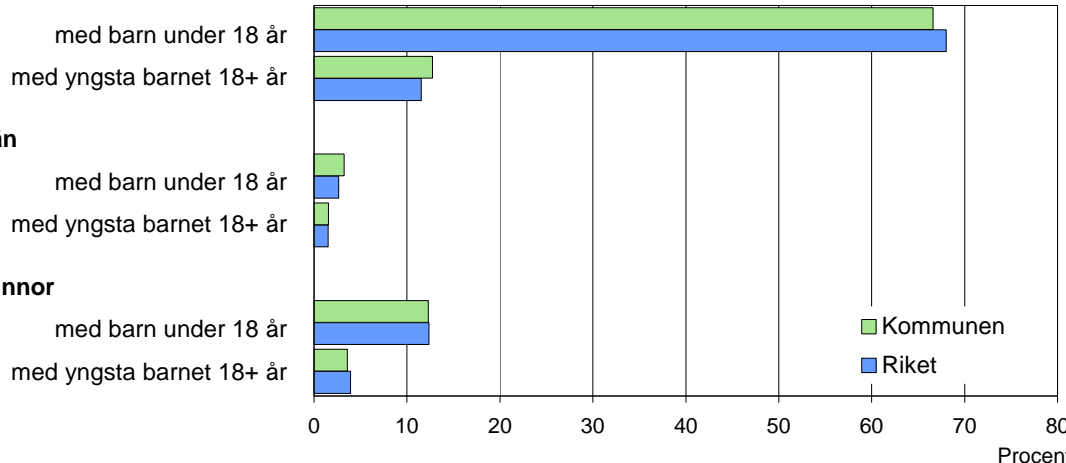


Härnösand

2007 Kommunfakta – barn & familj

Barn och föräldrar efter familjetyp 2005

Sammanboende



Barn 0–17 år efter föräldrarnas sammanboendeform 2005

Sammanboendeform	Enligt folkbokföringen						Enl. unders. HEK Riket 2005	
	Kommunen			Riket			Riket 2005	
	Barn Antal	Medelantal % syskon*	Medelantal	Barn Antal	Medelantal % syskon*	Medelantal	Barn Antal	%
Barn till sammanboende	3 981	78	1,5	1 517	79	1,4	1 609	81
gifta	2 620	51	1,6	1 060	55	1,4	1 064	53
sambor m. gemensamma barn	1 361	27	1,2	457	24	1,2	487	24
sambor m. enbart särkullsbarn	58	3
Barn till ensamstående män	223	4	0,8	71	4	0,8	64	3
Barn till ensamstående kvinnor	876	17	1,2	341	18	1,1	325	16
Flyttat hemifrån eller ofullst. uppg.	6	0
Samtliga barn	5 092	100	1,4	1 932	100	1,3	1 998	100
Barn till sammanboende bor med båda biologiska föräldrar	3 660	92	1,4	1 414	93	1,3		
mor+styvfar	242	6	1,8	81	5	1,8		
far+stymor	35	1	2,0	15	1	2,0		

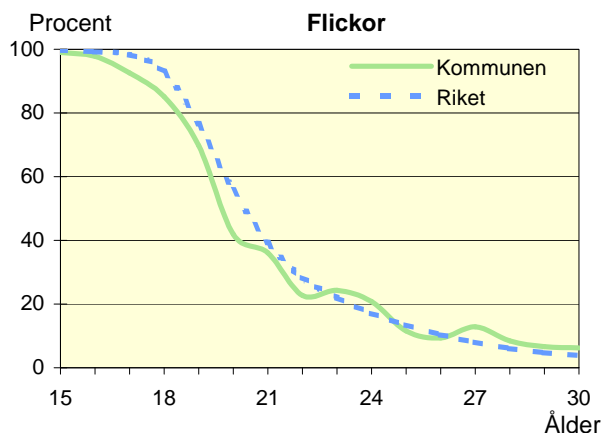
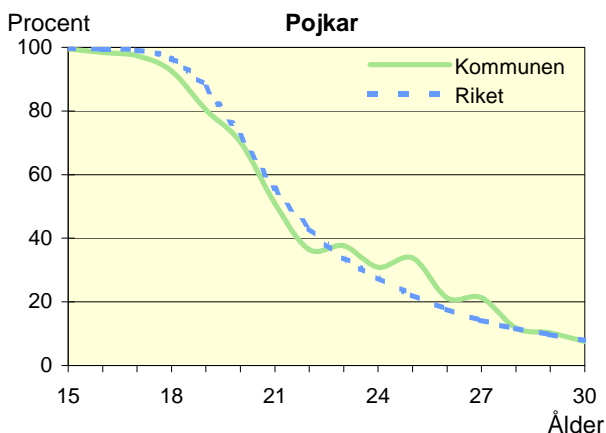
* Avser hemmaboende barn 0–21 år

Uppgifter saknas om "Barn till sambor med enbart särkullsbarn" p.g.a. brister i folkbokföringen. Dessa

barn ingår i någon av grupperna "Barn till ensamstående män" eller "Barn till ensamstående kvinnor". Se vidare förklaringar i särskilt blad.

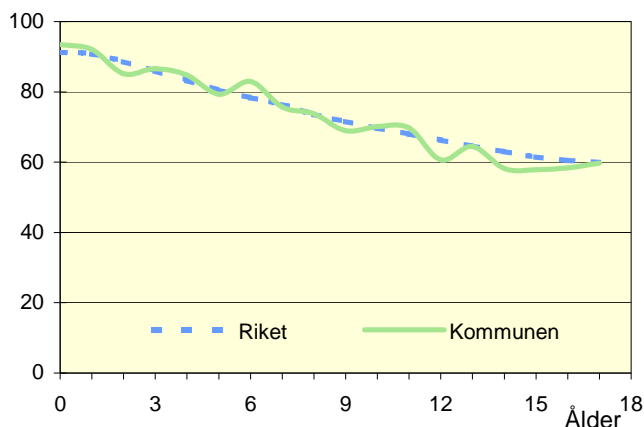
Hemmaboende ungdomar efter ålder 2005

Andel av ungdomarna i åldern 15–30 år som fortfarande bor hemma



Biologiska föräldrar 2005

Andel barn 0–17 år som bor med båda föräldrarna
Procent

**Barn som bor med båda föräldrarna 2005**

	Vid		
	6 års ålder	13 års ålder	17 års ålder
Kommunen	83	64	60
Riket	78	65	60

Andel (%) av alla i resp. ålder

Barn vilkas föräldrar separerat 2003–2005

Barnets ålder	Föräldrarna var		Separationer/100 barn	
	Gifta	Sambo	Kommunen	Riket
0–5 år	27	88	3,2	3,4
6–12 år	69	63	2,9	3,2
13–17 år	61	34	2,6	3,0
0–17 år	157	185	2,9	3,2

Svensk och utländsk bakgrund 2005

Födelseland	Procentuell fördelning Kommunen				Riket
	0–5 år	6–12 år	13–17 år	0–17 år	0–17 år
Barn födda i Sverige	96	93	93	94	95
båda föräld. födda i Sverige	84	84	84	84	74
en förälder född utomlands	7	7	7	7	10
båda föräld. födda utomlands	4	2	1	2	10
Barn födda utomlands	4	7	7	6	5
därav adoptivbarn	1	1	1	1	1
Samtliga barn, %	100	100	100	100	100
Samtliga barn, antal	1 418	1 920	1 776	5 114	1 934 123

Barn till förvärvsarb. föräldrar 2005

Familjetyp	Andel (%) av barnen i resp. familjetyp	
	Kommunen	Riket
Sammanboende		
Pappa	89	90
Mamma	82	81
Ensamstående		
Pappa	83	83
Mamma	68	70

Föräldern förvärvsarbetar i november det aktuella året

Barn till arbetslösa föräldrar 2005

Familjetyp	Andel (%) av barnen i resp. familjetyp	
	Kommunen	Riket
Sammanboende		
Pappa	13	8
Mamma	18	13
Ensamstående		
Pappa	15	11
Mamma	24	17

Föräldern har varit arbetslös någon gång under året

Disponibel inkomst i familjer med barn 0–17 år 2005

Familjetyp	1 barn		2 barn		3 barn		4+ barn	
	Kom.	Riket	Kom.	Riket	Kom.	Riket	Kom.	Riket
Sammanboende föräldrar	360	379	371	397	381	401	382	388
Ensamstående pappor	191	212	210	234	236	241	..	261
Ensamstående mammor	183	182	196	205	221	227	258	256
Alla barnfamiljer	295	315	350	373	366	382	374	365

Avser medianinkomst, tkr