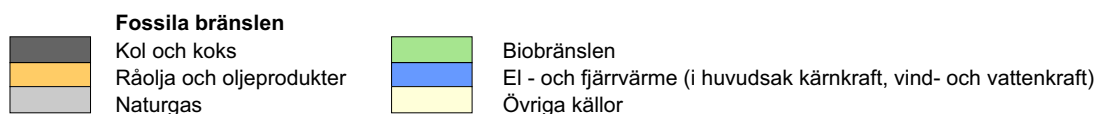
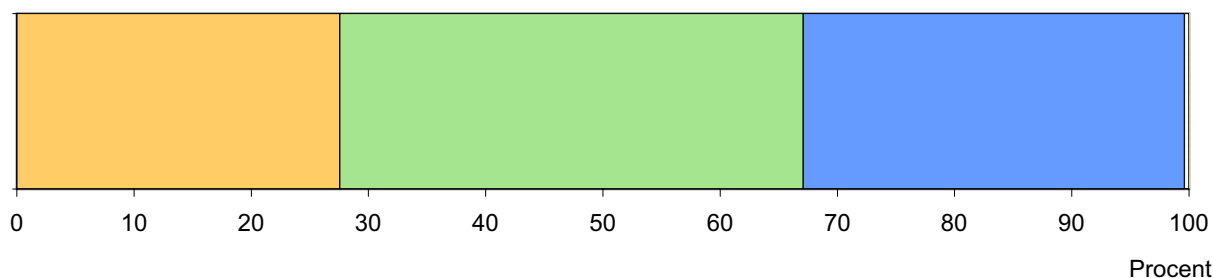
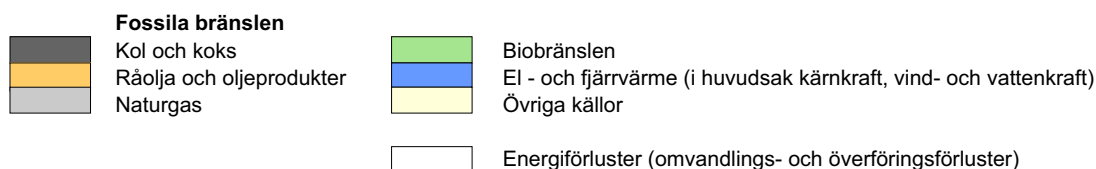
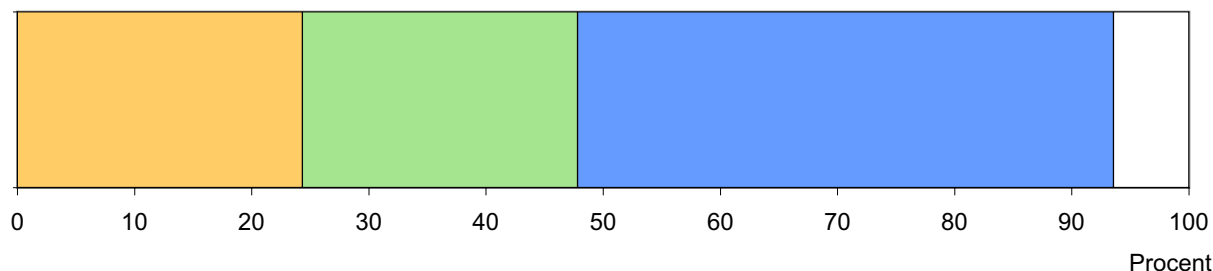


# 2006 HÄRNÖSAND Kommunfakta – miljö & energi

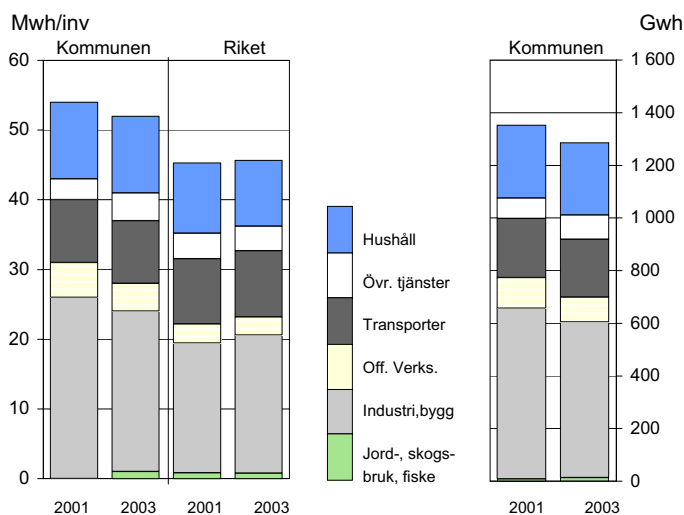
## Total tillförsel efter energibärare 2003



## Slutlig användning efter energibärare 2003



## Slutlig användning efter sektor



## Koldioxidutsläpp efter sektor

	1990	2000	2003
<b>Kommunen</b>			
Hushållssektorn	700	300	100
Alla sektorer	5 900	4 200	4 000
<b>Länet</b>			
Hushållssektorn	700	600	300
Alla sektorer	6 300	6 100	5 600
<b>Riket</b>			
Alla sektorer	6 600	5 900	6 200
<b>OECD-länder</b>			
Alla sektorer	..	10 900	..
<b>Utvecklingsländer</b>			
Alla sektorer	..	1 900	..

Utsläpp i kg/inv OBS kommun-länsvärden är under-skattade jämfört med rikets värden. Se definitionsblad.

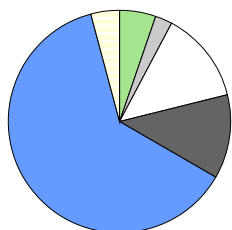
## Koldioxidutsläpp från vägtrafiken efter näringsgren 2003

Kommunen

Kommunen

Länet

Riket

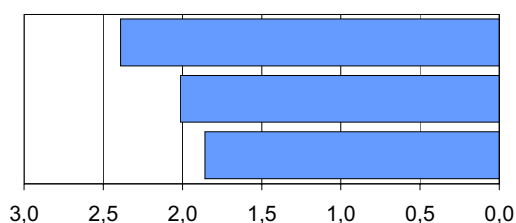


Näringsgren	Kommunen	Länet	Riket
Jord-, skogsbruk och fiske	2	29	731
Tillverkning och energi m.m.	1	18	695
Tjänster	5	81	3 598
Transportföretag	5	132	3 869
Hushåll m.m.	25	272	9 064
Offentlig konsumtion	2	9	270
<b>Totalt</b>	<b>40</b>	<b>542</b>	<b>18 227</b>

Avser utsläpp från person-, lastbilar och bussar (1 000 ton)

## Förvärvsarbetande i miljöföretag 2003

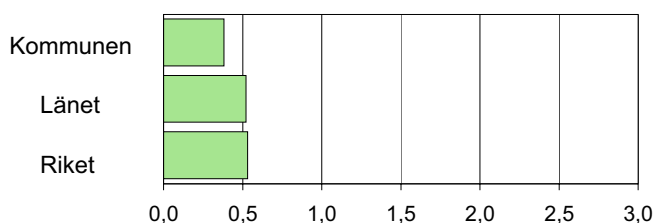
Män



Procent

Avser andel (%) av förvärvsarbetande dagbefolkning

Kvinnor



Procent

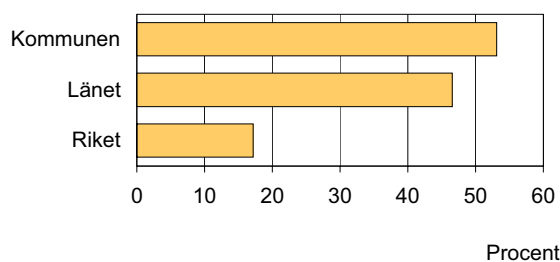
## Skyddad natur 2004

	Kommunen		Riket	
	Km <sup>2</sup>	%	Km <sup>2</sup>	%
Nationalpark	0	0	6 999	1
Naturreservat	3	0	40 438	8
Naturvårdsområden	0	0	1 993	0
Totalt skyddad natur	3	0	49 430	9
<b>Total areal</b>	<b>1 951</b>	<b>100</b>	<b>531 797</b>	<b>100</b>

Inklusive vatten

## Ekologiskt jordbruk 2004

Andel (%) av all åkermark med miljöstödet



Procent

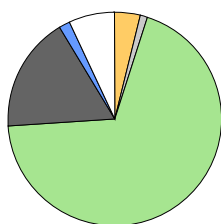
## Markanvändning 2000

Kommunen

Kommunen

Länet

Riket



	Kommunen		Länet		Riket	
	Km <sup>2</sup>	%	Km <sup>2</sup>	%	Km <sup>2</sup>	%
Åkermark	40	4	551	3	27 469	7
Betesmark	13	1	196	1	7 196	2
Skogsmark	734	69	16 391	76	221 374	54
Skogsimpediment	187	18	2 375	11	63 430	15
Tätortsareal	15	1	200	1	5 211	1
Övrig areal	75	7	1 971	9	85 469	21
<b>Total landareal</b>	<b>1 065</b>	<b>100</b>	<b>21 685</b>	<b>100</b>	<b>410 297</b>	<b>100</b>
Förändring i åkerareal *		-44		-43		-25

\* Areal år 1999 i procent av areal år 1951