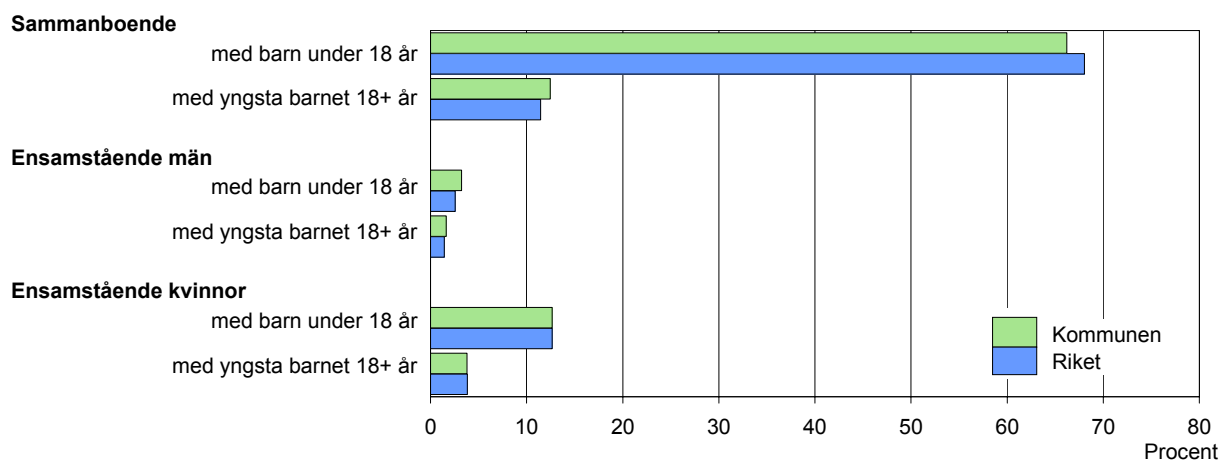


2005 HÄRNÖSAND Kommunfakta – barn & familj

Barn och föräldrar efter familjetyp 2003



Barn 0–17 år efter föräldrarnas sammanboendeform 2003

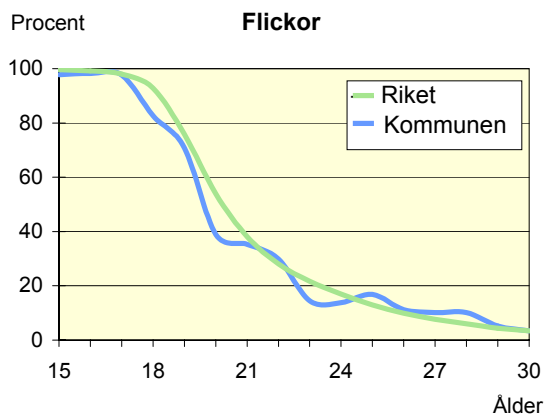
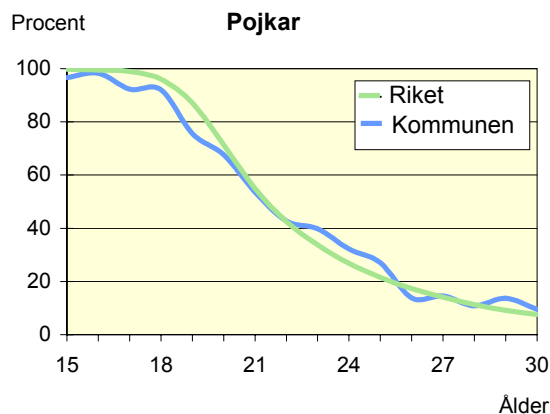
Sammanboendeform	Enligt folkbokföringen						Enl. unders. HEK Riket 2002	
	Kommunen			Riket			Barn	
	Barn Antal	%	Medelantal syskon*	Barn Antal 1 000-tal	%	Medelantal syskon*	Barn Antal 1 000-tal	%
Barn till sammanboende	3 928	77	1,4	1 516	78	1,4	1 606	81
gifta	2 578	50	1,5	1 072	55	1,5	1 096	55
sambor m. gemensamma barn	1 350	26	1,3	443	23	1,2	457	23
sambor m. enbart särkullsbarn	52	3
Barn till ensamstående män	226	4	0,7	68	4	0,8	70	4
Barn till ensamstående kvinnor	949	19	1,2	352	18	1,1	309	16
Flyttat hemifrån eller ofullst. uppg.	3	0	..	-	-
Samtliga barn	5 131	100	1,3	1 939	100	1,3	1 985	100
Barn till sammanboende bor m. båda biologiska föräldr.	3 646	93	1,4	1 416	93	1,3		
mor+styvfar	215	6	1,7	79	5	1,8		
far+stymor	32	1	1,8	14	1	2,1		

* Avser hemmaboende barn 0–21 år
Uppgifter saknas om "Barn till sambor med enbart särkullsbarn" p.g.a. brister i folkbokföringen. Dessa

barn ingår i någon av grupperna "Barn till ensamstående män" eller "Barn till ensamstående kvinnor".
Se vidare förklaringar i särskilt blad.

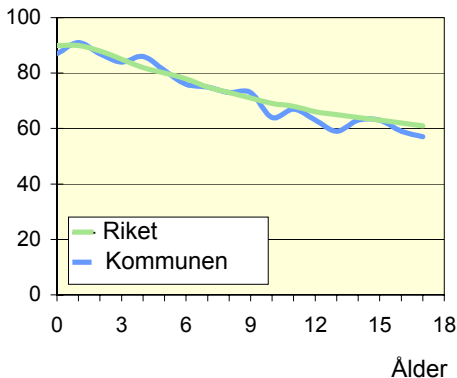
Hemmaboende ungdomar efter ålder 2003

Andel (%) av ungdomarna i åldern 15–30 år som fortfarande bor hemma



Biologiska föräldrar 2003

Andel barn 0–17 år som bor med båda föräldrarna
Procent

**Barn som bor med båda föräldrarna 2003**

	Vid		
	6 års ålder	13 års ålder	17 års ålder
Kommunen	76	59	57
Riket	78	65	61

Andel (%) av alla i resp. ålder

Barn vilkas föräldrar separerat 2001–2003

Barnets ålder	Föräldrarna var		Separationer/100 barn	
	Gifta	Sambo	Kommunen	Riket
0–5 år	35	81	3,4	3,7
6–12 år	104	82	3,8	3,3
13–17 år	81	27	3,1	2,9
0–17 år	220	190	3,4	3,3

Svensk och utländsk bakgrund 2003

Födelseland	Procentuell fördelning Kommunen				Riket
	0–5 år	6–12 år	13–17 år	0–17 år	0–17 år
Barn födda i Sverige	96	96	93	95	95
båda föräld. födda i Sverige	85	87	84	85	75
en föräld. född utomlands	7	7	7	7	10
båda föräld. födda utomlands	3	2	1	2	9
Barn födda utomlands	4	4	7	5	5
därav adoptivbarn	1	1	1	1	1
Samtliga barn, %	100	100	100	100	100
Samtliga barn, antal	1 369	2 019	1 766	5 154	1 941 326

Barn till förvärvsarb. föräldrar 2003

Familjetyp	Andel (%) av barnen i resp. familjetyp	
	Kommunen	Riket
Sammanboende		
Pappa	89	89
Mamma	83	80
Ensamstående		
Pappa	82	83
Mamma	70	70

Föräldern förvärvsarbetar i november det aktuella året

Barn till arbetslösa föräldrar 2003

Familjetyp	Andel (%) av barnen i resp. familjetyp	
	Kommunen	Riket
Sammanboende		
Pappa	13	8
Mamma	15	13
Ensamstående		
Pappa	19	11
Mamma	21	16

Föräldern har varit arbetslös någon gång under året

Disponibel inkomst i familjer med barn 0–17 år 2003

Familjetyp	1 barn		2 barn		3 barn		4+ barn	
	Kom.	Riket	Kom.	Riket	Kom.	Riket	Kom.	Riket
Sammanboende föräldrar	348	361	357	375	362	381	364	373
Ensamstående pappor	181	201	198	222	217	238	..	258
Ensamstående mammor	172	174	193	198	222	222	241	252
Alla barnfamiljer	282	300	335	352	351	362	356	353

Avser medianinkomst, tkr